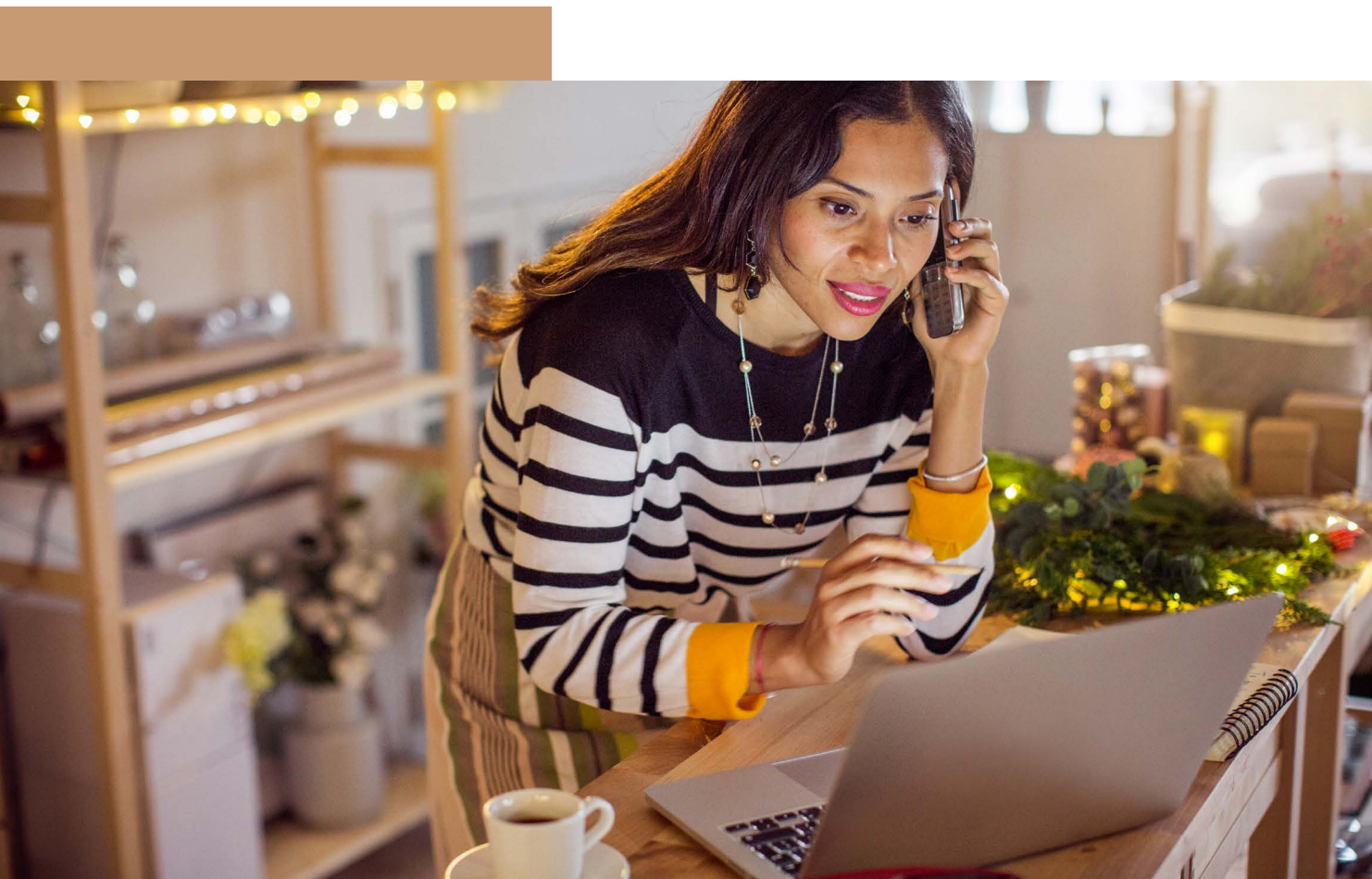




# Tarifs au consommateur

Ce guide est disponible à [postescanada.ca/tarifs](https://postescanada.ca/tarifs).



Mis à jour le 17 juin 2024

## Introduction

Tarifs pour les consommateurs.....	1
------------------------------------	---

## Canada

Caractéristiques, options et autres suppléments d'expédition au Canada.....	3
Produits prépayés.....	4
Définition de régional et national pour les produits prépayés .....	4
Enveloppes prépayées Priorité.....	5
Enveloppes prépayées Xpresspost.....	5
Enveloppes à bulles prépayées Xpresspost.....	5
Boîtes à tarif fixe.....	5
Tarifs Priorité.....	6
Tarifs Xpresspost.....	8
Tarifs Colis standard.....	10
Tarifs Poste-lettres.....	12
Vitesse.....	12
Tarifs des caractéristiques, options et suppléments.....	12
Grille tarifaire pour le service Poste-lettres.....	12

## États-Unis

Caractéristiques, options et autres suppléments : Expédition vers des destinations aux États-Unis.....	14
Tarifs Xpresspost – É.-U.....	15
Tarifs Colis accélérés – É.-U.....	17
Tarifs Paquet repérable par avion – É.-U.....	19
Tarifs Petit paquet par avion – É.-U.....	20
Tarifs Poste aux lettres – É.-U.....	21
Dimensions et vitesse.....	21
Tarifs des caractéristiques, options et suppléments.....	21
Grille tarifaire pour le service Poste aux lettres.....	21

## International

Caractéristiques, options et autres suppléments : Expédition vers des destinations internationales ailleurs qu'aux É.-U.....	23
Tarifs Xpresspost – International.....	24
Tarifs Colis-avion – International.....	26
Tarifs Colis de surface – International.....	28
Tarifs Paquet repérable – International.....	30
Tarifs Petit paquet – International.....	32
Tarifs Poste aux lettres – International.....	34
Dimensions et vitesse.....	34
Tarifs des caractéristiques, options et suppléments.....	34
Grille tarifaire pour le service Poste aux lettres.....	34

## Autres produits et services

Service Réacheminement du courrier.....	36
Service Retenue du courrier.....	36
Fournitures postales.....	37
Enveloppes port payé.....	37
Plis Premier Jour officiels.....	37
Mandats-poste.....	38
Cases postales.....	39
Remplacement de clés.....	41

---

Le livret *Tarifs de Postes Canada* est un outil de référence contenant les tarifs des produits et services ainsi que de l'information générale reliée à la tarification. Il doit être utilisé conjointement avec le *Guide des postes du Canada*, qui contient tous les détails concernant les exigences reliées aux produits et services (p, ex, les conditions et exceptions reliées à la couverture-responsabilité). Consultez le *Guide des postes du Canada* à [postescanada.ca/guidedespostes](http://postescanada.ca/guidedespostes) ou composez le 1 866 607-6301.

## Tarifs pour les consommateurs

Les tarifs pour les consommateurs s'appliquent aux personnes pour lesquelles le personnel au comptoir pèse les articles, calcule les tarifs et appose l'affranchissement. Les tarifs pour les titulaires d'une carte Solutions pour petites entreprisesMC sont disponibles dans le livret Tarifs pour entreprises. Les tarifs et les droits peuvent être modifiés sans préavis. Dans le cas d'une divergence entre la version imprimée et la version en ligne, la version en ligne prédomine.

Les gens doivent s'assurer d'utiliser la version la plus récente des Tarifs de Postes Canada, qui sont affichés à la page [postescanada.ca/tarifs](http://postescanada.ca/tarifs).



Canada

# Caractéristiques, options et autres suppléments d'expédition au Canada



Pour en savoir davantage, consultez le *Guide du client pour les services de colis* ou le *Guide des postes du Canada* à l'adresse [postescanada.ca/guidedespostes](https://postescanada.ca/guidedespostes).

SERVICES DE COLIS : CANADA				
CARACTÉRISTIQUES ET OPTIONS	PRIORITÉ <sup>MC</sup>	XPRESSPOST <sup>MC</sup>	COLIS ACCÉLÉRÉS <sup>MC</sup>	COLIS STANDARD <sup>MC</sup>
<b>Livraison et repérage</b>				
Garantie de livraison à temps	✓	✓	✓	
Repérage et confirmation de livraison	✓	✓	✓	✓
Mise à jour sur la livraison	✓	✓	✓	✓
Repérage des numéros de référence	✓	✓	✓	✓
<b>Couverture et options d'envois contre remboursement</b>				
Couverture-responsabilité (jusqu'à 100 \$)	✓	✓	✓	2,75 \$
Couverture supplémentaire (jusqu'à 5 000 \$) <sup>1</sup>		2,75 \$ par tranche supplémentaire de 100 \$		
Contre remboursement (CR) jusqu'à 5 000 \$ (jusqu'à 1 000 \$ en espèces) <sup>2</sup>	7,25 \$	7,25 \$	7,25 \$	7,25 \$
<b>Développement durable</b>				
Expédition carbonneutre			✓	✓
<b>Services avec signature et preuve d'identité</b>				
Signature	■	2,00 \$	2,00 \$	2,00 \$
Copie papier de la signature <sup>3</sup>	7,25 \$	7,25 \$	7,25 \$	7,25 \$
Preuve d'âge <sup>4</sup>	3,00 \$	3,00 \$	3,00 \$	3,00 \$
<b>Options de livraison à la carte</b>				
Laisser à la porte (pas d'avis) <sup>4</sup>	✓	✓	✓	✓
Aucune « remise en lieu sûr » <sup>4</sup>	✓	✓	✓	✓
Carte Retenue pour ramassage <sup>4</sup>	✓	✓	✓	✓
Livrer au bureau de poste <sup>4</sup>		✓	✓	
<b>Services de ramassage</b>				
Ramassage périodique (à horaire fixe) <sup>5</sup>	Gratuit avec l'achat de services d'expédition de colis d'une valeur de 15 000 \$ et plus par lieu de ramassage / 7,50 \$ par semaine avec l'achat des mêmes services d'une valeur entre 2 500 \$ et 14 999 \$ par lieu de ramassage			
Ramassage périodique (à horaire fixe) en tierce partie <sup>5</sup>	7,50 \$ par semaine par adresse additionnelle			
Ramassage unique sur demande <sup>6</sup>	■	3,50 \$	3,50 \$	3,50 \$
Ramassage unique sur demande en tierce partie <sup>6</sup>	■	3,50 \$	3,50 \$	3,50 \$
<b>Retours</b>				
Étiquettes Service de retour <sup>4</sup>	\$	\$	\$	\$
Renvoi à l'expéditeur <sup>7</sup>	\$	\$	\$	\$
<b>Service de réexpédition</b>				
Rediriger un colis <sup>8</sup>	13,00 \$	13,00 \$	13,00 \$	13,00 \$
<b>Autres services et droits supplémentaires</b>				
Supplément pour tube d'expédition	2,00 \$	2,00 \$	2,00 \$	2,00 \$
Supplément pour manutention supplémentaire <sup>9</sup> (pour article surdimensionné dont la longueur, la largeur ou la hauteur dépasse 1 m; et article non emballé)	21,00 \$	21,00 \$	21,00 \$	21,00 \$
Supplément pour les documents de commande manuelle	2,00 \$	2,00 \$	2,00 \$	2,00 \$
Un supplément pour carburant pourrait s'appliquer	Consultez le site <a href="https://postescanada.ca/supplementcarburant">postescanada.ca/supplementcarburant</a>			
Supplément pour commande non transmise	25,00 \$	25,00 \$	25,00 \$	25,00 \$
Supplément pour article sans manifeste	2,00 \$	2,00 \$	2,00 \$	2,00 \$
Frais de correction d'étiquette code à barre et d'adresse <sup>10</sup>	7,00 \$	7,00 \$	7,00 \$	7,00 \$
Supplément pour commande en suspens	25,00 \$	25,00 \$	25,00 \$	25,00 \$
Supplément pour article non conforme <sup>11</sup>	300,00 \$	300,00 \$	300,00 \$	300,00 \$

✓ Caractéristique comprise dans le service (sans frais supplémentaires). \$ Offert moyennant des frais. ■ Option offerte sans frais avec le service Priorité.

- L'achat de l'option signature est obligatoire pour toute couverture-responsabilité supplémentaire.
- Certaines exceptions s'appliquent aux modes de paiement acceptables. Pour obtenir d'autres renseignements, consulter la section 2.3.4.3. du *Guide du client pour les services de colis*.
- Une image de la signature est également disponible sans frais supplémentaires.
- Option disponible pour les envois préparés à l'aide des Outils électroniques d'expédition (OEE) de Postes Canada ou d'un logiciel d'expédition conçu par le client/par une tierce partie.
- Consultez le site [postescanada.ca/ramassage](https://postescanada.ca/ramassage) pour voir où Postes Canada offre ce service ou pour demander un ramassage.
- Le ramassage unique sur demande est gratuit lorsque les clients sont inscrits au service de ramassage périodique (à horaire fixe). Consultez le site [postescanada.ca/ramassage](https://postescanada.ca/ramassage) pour voir où Postes Canada offre ce service ou pour demander un ramassage.
- Le client doit acquitter tous les frais connexes de Renvoi à l'expéditeur, qui sont établis en fonction de la valeur la plus élevée entre le poids réel et l'équivalent volumétrique du poids réel de l'article.
- Les frais pour rediriger un colis sont facturés par colis. Toutefois, les frais d'expédition à la nouvelle adresse s'appliquent aussi. Le paiement s'appliquera une fois le colis redirigé. L'option Rediriger un colis sera offerte pour les colis repérables traités dans le réseau de Postes Canada et destinés à des adresses au Canada. Consultez les modalités, y compris les exigences en matière d'admissibilité.
- Les frais supplémentaires liés aux articles surdimensionnés et non emballés ne seront pas combinés. Les clients qui expédient des articles non emballés et qui sont également surdimensionnés devront payer des frais uniques. Pour obtenir d'autres renseignements, consulter la section 6.7 du *Guide du client pour les services de colis*.
- Les frais supplémentaires liés à la correction d'étiquette code à barres et d'adresse ne seront pas combinés. Les clients qui expédient des articles avec des codes à barres illisibles et qui ont également des données d'adressage incomplètes ou inexactes devront payer des frais uniques de 7 \$.
- S'applique aux articles qui dépassent nos limites de dimension ou de poids (toute dimension dépasse 2 m; la longueur et le pour tour combinés dépassent 3 m; le poids dépasse 30 kg).

REMARQUE : Toutes les options doivent être sélectionnées au moment de l'expédition. Certaines conditions et exceptions s'appliquent. Visitez le site [postescanada.ca/guidedespostes](https://postescanada.ca/guidedespostes).

<sup>MC</sup> Marque de commerce de la Société canadienne des postes.

Les produits prépayés sont des articles port payé à tarif fixe. On peut les acheter à l'avance.

Les enveloppes prépayées permettent aux clients de se procurer des services de livraison du régime intérieur dont le port est payé à un tarif fixe. Ces enveloppes sont une solution rapide et sans tracas pour gérer les documents à expédier envois de documents. Il suffit d'acheter les enveloppes à l'avance pour toujours en avoir à portée de main.

## Définition de régional et national pour les produits prépayés

Zone régionale : Pour les articles circulant à l'intérieur d'une même région.

Zone nationale : Pour les articles circulant d'une région du Canada vers une autre.

### Descriptions des régions

RÉGION	DESCRIPTION
Région de l'Atlantique	Terre-Neuve-et-Labrador, Île-du-Prince-Édouard, Nouvelle-Écosse et Nouveau-Brunswick
Région du Centre	Québec et Ontario, y compris le nord-ouest de l'Ontario (codes postaux P7A-P7L, P8N, P8T, P9A, P9N, P0T-P0Y)
Région de l'Ouest	Colombie-Britannique, Alberta, Saskatchewan, Manitoba et le nord-ouest de l'Ontario (codes postaux P7A-P7L, P8N, P8T, P9A, P9N, P0T-P0Y)
Nunavut Est	X0A
Nunavut Ouest	X0B et X0C
Territoires du Nord-Ouest	X0E, X0G et X1A
Yukon	Yukon

Pour plus renseignements, consultez [postescanada.ca/guidedespostes](https://postescanada.ca/guidedespostes).

Les produits prépayés sont disponibles dans les bureaux de poste ou peuvent être commandés à [postescanada.ca/achat](https://postescanada.ca/achat).

## Enveloppes prépayées Priorité<sup>MC</sup>

QUANTITÉ	TARIFS RÉGIONAL		TARIFS NATIONAL	
	MOYEN (318 x 241 mm)	GRAND (394 x 314 mm)	MOYEN (318 x 241 mm)	GRAND (394 x 314 mm)
L'unité	38,50 \$	41,40 \$	55,10 \$	65,35 \$

REMARQUE : Poids maximum : moyen = 500 g; grand = 1 kg  
Épaisseur maximale : moyenne = 15 mm; grand = 30 mm.

## Enveloppes prépayées Xpresspost<sup>MC</sup>

QUANTITÉ	TARIFS RÉGIONAL			TARIFS NATIONAL		
	PETIT (260 x 159 mm)	MOYEN (318 x 241 mm)	GRAND (394 x 314 mm)	PETIT (260 x 159 mm)	MOYEN (318 x 241 mm)	GRAND (394 x 314 mm)
L'unité	16,95 \$	19,00 \$	24,55 \$	26,15 \$	27,05 \$	42,65 \$
Paquet économique (dans certains bureaux)	61,00 \$	68,40 \$	s.o.	94,15 \$	97,40 \$	s.o.

REMARQUE : Poids maximum : petit = 500 g; moyen = 500 g; grand = 1 kg  
Épaisseur maximale : petit = 15 mm; moyenne = 15 mm; grand = 30 mm.

s.o. : sans objet

## Enveloppes à bulles prépayées Xpresspost<sup>MC</sup>

QUANTITÉ	TARIFS RÉGIONAL		TARIFS NATIONAL	
	PETIT (247 x 190 mm)	GRAND (400 x 292 mm)	PETIT (247 x 190 mm)	GRAND (400 x 292 mm)
L'unité	17,70 \$	25,35 \$	26,90 \$	43,40

REMARQUE : Poids maximum : petit = 500 g; grand = 1,36 kg  
Non épaisseur maximale.

## Boîtes à tarif fixe

QUANTITÉ	CATÉGORIE			
	EXTRA PETITE (241 x 165 x 89 mm)	PETITE (350 x 260 x 50 mm)	MOYENNE (390 x 260 x 120 mm)	GRANDE (400 x 300 x 190 mm)
L'unité	16,99 \$	19,99 \$	24,99 \$	32,99 \$

REMARQUE : Poids maximum, 5 kg.

Les boîtes à tarif fixe sont disponibles dans les bureaux de poste. Elles ne peuvent pas être achetées en ligne ou par Expédition directe.

Aucune offre de rabais n'est disponible pour ce produit.

<sup>MC</sup> Marque de commerce de la Société canadienne des postes.



## POIDS

(inférieur ou égal à)

en (kg) ou EV*	en (lb) ou EV*	A1	A2	A3	A4	A5	A6	B1	B2	B3	B4	B5	C1	C2	C3	C4	C5	D1	D2	D3	D4	D5	D6	D7
0,5	1,1	22,94	26,17	22,83	23,27	25,71	25,05	28,79	28,87	29,75	29,56	30,27	28,74	30,87	29,10	30,85	30,14	35,16	35,16	37,89	37,54	38,68	36,55	38,36
0,75	1,7	23,61	26,95	23,28	23,95	26,22	25,79	29,64	29,57	30,34	30,44	30,87	29,30	31,48	29,67	31,46	30,73	35,95	35,85	38,64	38,29	39,44	37,27	39,10
1,0	2,2	24,73	28,27	24,42	25,02	27,42	27,10	31,16	31,09	31,84	31,94	32,54	30,75	33,28	30,99	33,26	32,26	38,29	38,29	41,16	40,72	42,21	39,73	41,95
1,5	3,3	25,30	28,87	24,99	25,62	27,97	27,80	31,85	31,77	32,45	32,57	33,19	31,34	33,88	31,61	33,86	32,92	39,04	39,00	41,95	41,50	43,42	40,49	43,16
2,0	4,4	26,02	29,17	25,66	26,33	28,78	28,72	32,72	32,65	33,36	33,48	34,12	32,20	34,85	32,51	34,83	33,83	40,05	40,06	43,01	42,63	44,63	41,54	44,31
2,5	5,5	26,75	29,27	26,40	27,04	29,55	29,64	33,53	33,45	34,27	34,40	35,06	33,09	35,83	33,37	35,80	34,77	41,08	41,07	44,18	43,67	45,73	42,63	45,48
3,0	6,6	27,15	29,69	26,76	27,47	29,98	30,07	34,00	33,92	34,72	34,84	35,52	33,53	36,31	33,83	36,29	35,20	41,63	41,64	44,79	44,20	46,28	43,21	46,09
3,5	7,7	27,78	30,38	27,44	28,13	30,58	30,79	34,79	34,68	35,51	35,64	36,31	34,31	37,11	34,60	37,10	35,98	42,58	42,58	45,79	45,14	47,24	44,19	47,13
4,0	8,8	28,29	31,09	28,06	28,79	31,27	31,49	35,57	35,49	36,29	36,42	37,10	35,07	37,94	35,36	37,92	36,77	43,52	43,52	46,81	46,04	48,24	45,16	48,18
4,5	9,9	28,95	31,76	28,71	29,44	31,98	32,05	36,15	36,26	36,89	37,20	37,91	35,81	38,75	36,13	38,73	37,53	44,43	44,46	47,79	46,97	49,17	46,13	49,20
5,0	11,0	29,57	32,45	29,34	30,08	32,68	32,76	36,93	37,03	37,66	37,97	38,69	36,57	39,57	36,88	39,54	38,30	45,38	45,39	48,79	47,87	50,13	47,09	50,24
5,5	12,1	30,21	33,14	29,99	30,73	33,38	33,46	37,72	37,79	38,43	38,73	39,47	37,32	40,38	37,65	40,33	39,07	46,27	46,27	49,73	48,76	51,05	48,02	51,21
6,0	13,2	30,85	33,81	30,59	31,38	34,08	34,17	38,47	38,55	39,18	39,50	40,24	38,04	41,17	38,41	41,13	39,84	47,14	47,14	50,67	49,65	51,97	48,91	52,18
6,5	14,3	31,48	34,50	31,21	32,02	34,79	34,85	39,23	39,32	39,94	40,27	41,00	38,80	41,98	39,14	41,92	40,60	48,03	48,03	51,59	50,50	52,93	49,82	53,15
7,0	15,4	32,13	35,16	31,85	32,65	35,48	35,54	39,97	40,08	40,71	41,05	41,80	39,53	42,79	39,89	42,71	41,35	48,89	48,92	52,50	51,39	53,87	50,73	54,11
7,5	16,5	32,74	35,84	32,46	33,28	36,16	36,25	40,75	40,85	41,48	41,81	42,57	40,28	43,58	40,64	43,49	42,09	49,77	49,77	53,44	52,27	54,84	51,63	55,08
8,0	17,6	33,35	36,51	33,08	33,92	36,85	36,93	41,50	41,61	42,22	42,56	43,34	40,99	44,38	41,37	44,28	42,86	50,63	50,63	54,37	53,10	55,78	52,52	56,00
8,5	18,7	33,97	37,18	33,69	34,55	37,55	37,60	42,24	42,34	42,94	43,30	44,09	41,71	45,16	42,17	45,05	43,59	51,51	51,50	55,26	53,98	56,71	53,38	56,96
9,0	19,8	34,59	37,82	34,31	35,18	38,21	38,28	42,96	43,09	43,69	44,05	44,84	42,44	45,96	42,84	45,83	44,32	52,37	52,35	56,19	54,82	57,66	54,28	57,90
9,5	20,9	35,21	38,48	34,90	35,81	38,90	38,97	43,71	43,83	44,44	44,78	45,59	43,16	46,71	43,56	46,61	45,05	53,22	53,20	57,09	55,65	58,59	55,16	58,82
10,0	22,0	35,81	39,14	35,53	36,41	39,58	39,63	44,47	44,57	45,17	45,54	46,35	43,89	47,48	44,31	47,37	45,81	54,06	54,05	57,98	56,50	59,53	56,04	59,78
10,5	23,1	36,42	39,80	36,11	37,04	40,24	40,30	45,20	45,30	45,90	46,28	47,09	44,62	48,26	45,03	48,15	46,54	54,91	54,90	59,16	57,34	60,47	56,92	60,73
11,0	24,2	37,03	40,45	36,72	37,66	40,91	40,99	45,92	46,04	46,63	47,01	47,85	45,30	49,00	45,73	48,90	47,27	55,75	55,76	60,07	58,19	61,38	57,79	61,62
11,5	25,3	37,63	41,10	37,32	38,26	41,55	41,64	46,65	46,76	47,36	47,73	48,59	46,03	49,80	46,45	49,65	48,00	56,58	56,57	60,94	58,99	62,30	58,66	62,55
12,0	26,4	38,21	41,74	37,91	38,86	42,24	42,32	47,37	47,49	48,06	48,46	49,33	46,73	50,54	47,18	50,43	48,70	57,42	57,41	61,85	59,84	63,21	59,51	63,46
12,5	27,5	38,82	42,38	38,51	39,47	42,89	42,96	48,08	48,22	48,79	49,17	50,06	47,42	51,31	47,87	51,16	49,44	58,26	58,24	62,70	60,66	64,12	60,37	64,38
13,0	28,6	39,43	42,99	39,09	40,11	43,55	43,60	48,80	48,91	49,51	49,91	50,79	48,11	52,06	48,57	51,91	50,13	59,08	59,07	63,60	61,46	65,02	61,23	65,29
13,5	29,7	40,02	43,64	39,68	40,69	44,20	44,26	49,53	49,63	50,22	50,62	51,52	48,81	52,81	49,27	52,68	50,84	59,92	59,87	64,49	62,29	65,90	62,06	66,19
14,0	30,8	40,58	44,26	40,26	41,28	44,86	44,90	50,23	50,34	50,93	51,32	52,24	49,49	53,56	49,97	53,40	51,55	60,72	60,72	65,34	63,11	66,82	62,92	67,10
14,5	31,9	41,20	44,91	40,84	41,88	45,51	45,55	50,93	51,05	51,63	52,05	52,95	50,18	54,29	50,66	54,15	52,24	61,54	61,53	66,22	63,90	67,69	63,74	67,96
15,0	33,0	41,77	45,54	41,42	42,48	46,14	46,20	51,63	51,76	52,35	52,75	53,67	50,86	55,05	51,35	54,88	52,96	62,33	62,35	67,08	64,71	68,60	64,60	68,87
15,5	34,1	42,33	46,17	41,98	43,07	46,79	46,84	52,35	52,46	53,01	53,46	54,38	51,55	55,78	52,05	55,60	53,65	63,14	63,13	67,94	65,50	69,46	65,41	69,75
16,0	35,2	44,59	48,45	44,65	45,11	49,59	49,17	55,19	55,06	55,92	55,82	56,76	53,82	58,01	54,62	57,82	56,02	66,44	66,28	70,57	68,34	72,20	68,93	72,48
16,5	36,3	46,17	50,16	46,24	46,71	51,36	50,91	57,13	57,00	57,84	57,77	58,76	55,71	60,01	56,52	59,81	57,96	68,75	68,56	73,00	70,66	74,67	71,32	74,97
17,0	37,4	46,76	50,81	46,85	47,32	52,03	51,57	57,84	57,74	58,58	58,49	59,50	56,41	60,76	57,27	60,56	58,69	69,60	69,41	73,89	71,48	75,61	72,19	75,89
17,5	38,5	47,36	51,45	47,43	47,92	52,69	52,23	58,58	58,46	59,32	59,21	60,24	57,11	61,53	57,96	61,30	59,41	70,42	70,26	74,76	72,29	76,48	73,07	76,80
18,0	39,6	47,98	52,08	48,05	48,55	53,36	52,90	59,31	59,17	60,05	59,94	60,99	57,82	62,27	58,67	62,06	60,12	71,26	71,09	75,65	73,14	77,38	73,92	77,71
18,5	40,7	48,58	52,75	48,62	49,14	54,01	53,56	60,04	59,89	60,77	60,65	61,72	58,51	63,02	59,38	62,81	60,84	72,09	71,92	76,53	73,94	78,32	74,81	78,60
19,0	41,8	49,16	53,37	49,22	49,76	54,67	54,20	60,76	60,61	61,48	61,37	62,41	59,20	63,77	60,08	63,54	61,54	72,92	72,74	77,39	74,77	79,19	75,64	79,49
19,5	42,9	49,75	54,01	49,83	50,34	55,34	54,86	61,47	61,31	62,20	62,08	63,13	59,89	64,51	60,78	64,28	62,23	73,75	73,56	78,25	75,57	80,08	76,47	80,39
20,0	44,0	50,33	54,62	50,42	50,93	55,99	55,51	62,17	62,03	62,89	62,80	63,86	60,58	65,25	61,49	65,00	62,93	74,56	74,38	79,11	76,37	80,97	77,33	81,27
20,5	45,1	50,83	55,18	50,91	51,43	56,59	56,07	62,81	62,66	63,54	63,43	64,51	61,20	65,91	62,10	65,65	63,58	75,26	75,09	79,88	77,08	81,75	78,06	82,05
21,0	46,2	51,34	55,70	51,41	51,96	57,17	56,66	63,44	63,27	64,16	64,06	65,15	61,80	66,58	62,73	66,32	64,19	75,96	75,80	80,62	77,76	82,50	78,81	82,84
21,5	47,3	51,84	56,26	51,93	52,47	57,76	57,22	64,08	63,93	64,81	64,68	65,77	62,42	67,24	63,35	66,97	64,83	76,67	76,48	81,36	78,46	83,28	79,53	83,60
22,0	48,4	52,33	56,80	52,41	52,95	58,32	57,79	64,70	64,57	65,43	65,31	66,43	63,01	67,88	63,95	67,61	65,45	77,37	77,20	82,13	79,14	84,05	80,28	84,36
22,5	49,5	52,84	57,30	53,41	53,97	59,47	58,92	65,97	65,79	66,70	66,57	67,68	64,22	69,19	65,20	68,90	66,68	78,33	78,14	83,65	80,57	85,61	81,77	85,94
23,0	50,6	53,32	57,99	53,91	54,48	60,62	60,05	66,60	66,43	67,32	67,18	68,00	64,84	69,48	65,80	69,46	67,31	79,52	79,35	84,01	81,27	85,96	82,50	86,31
23,5	51,7	53,80	58,54	54,39	54,97	61,21	60,61	67,20	67,07	67,91														

## POIDS (inférieur ou égal à)

## CODES TARIFAIRES / TARIFS (\$)

en (kg) ou EV*	en (lb) ou EV*	E1	E2	E3	E4	E5	F1	F2	F3	F4	F5	F6	G1	G2	G3	G4	H1	H2	H3	H4	H5
0,5	1,1	43,64	43,29	43,62	43,72	44,05	47,32	47,75	56,15	56,70	57,84	58,41	49,10	48,62	48,85	49,31	57,98	57,43	66,91	46,51	68,55
0,75	1,7	44,49	44,14	44,49	44,58	44,90	48,24	48,69	57,27	57,82	58,98	59,55	50,07	49,57	49,82	50,26	59,11	58,56	68,22	47,43	69,91
1,0	2,2	46,54	46,14	46,52	46,63	46,99	51,08	51,56	59,66	60,22	61,43	62,03	52,38	51,85	52,13	52,56	62,85	62,24	71,47	49,60	73,22
1,5	3,3	50,39	50,00	50,40	50,53	50,90	55,25	55,77	64,47	65,08	66,38	67,03	56,57	56,03	56,30	56,76	68,90	68,24	76,78	53,58	78,71
2,0	4,4	54,75	54,27	54,74	54,89	55,28	59,85	60,43	69,64	70,32	71,74	72,42	61,26	60,68	60,97	61,50	74,52	73,81	82,95	58,03	85,00
2,5	5,5	59,17	58,66	59,15	59,28	59,72	64,42	65,05	74,79	75,53	77,05	77,81	66,03	65,39	65,70	66,28	80,13	79,37	89,14	62,54	91,32
3,0	6,6	62,40	61,90	62,40	62,56	62,99	67,88	68,54	78,42	79,17	80,78	81,55	69,58	68,89	69,23	69,82	84,28	83,49	93,51	65,89	95,81
3,5	7,7	66,22	65,66	66,21	66,38	66,84	71,97	72,65	82,71	83,52	85,21	86,02	73,71	73,02	73,37	74,00	89,18	88,34	98,69	69,83	101,14
4,0	8,8	69,99	69,42	70,00	70,16	70,70	76,00	76,74	86,99	87,85	89,62	90,47	77,86	77,11	77,47	78,16	94,08	93,16	103,84	73,75	106,45
4,5	9,9	73,76	73,16	73,77	73,95	74,49	80,03	80,83	91,28	92,15	94,03	94,93	81,98	81,19	81,58	82,28	98,94	97,98	109,00	77,65	111,73
5,0	11,0	77,53	76,88	77,53	77,73	78,27	84,05	84,89	95,51	96,43	98,39	99,34	86,08	85,24	85,65	86,40	103,80	102,79	114,10	81,52	116,99
5,5	12,1	81,17	80,54	81,20	81,38	81,97	87,94	88,80	99,62	100,61	102,65	103,65	90,08	89,23	89,63	90,41	108,48	107,44	119,11	85,33	122,10
6,0	13,2	84,83	84,14	84,84	85,02	85,66	91,83	92,72	103,75	104,76	106,90	107,95	94,06	93,17	93,62	94,43	113,15	112,08	124,05	89,11	127,18
6,5	14,3	88,46	87,75	88,45	88,69	89,33	95,69	96,62	107,85	108,89	111,13	112,20	98,03	97,09	97,57	98,41	117,82	116,68	129,01	92,85	132,21
7,0	15,4	92,07	91,32	92,07	92,30	92,96	99,54	100,50	111,92	112,99	115,35	116,47	101,99	101,01	101,50	102,37	122,47	121,27	133,91	96,59	137,24
7,5	16,5	95,66	94,88	95,66	95,90	96,58	103,35	104,34	115,96	117,09	119,54	120,68	105,93	104,91	105,41	106,34	127,08	125,86	138,80	100,33	142,23
8,0	17,6	99,26	98,43	99,25	99,50	100,21	107,18	108,22	120,00	121,17	123,72	124,91	109,84	108,79	109,32	110,26	131,68	130,42	143,67	104,03	147,23
8,5	18,7	102,80	101,96	102,83	103,06	103,82	110,97	112,06	124,01	125,22	127,86	129,09	113,73	112,66	113,21	114,18	136,27	134,97	148,54	107,73	152,20
9,0	19,8	106,36	105,50	106,36	106,62	107,39	114,74	115,87	128,02	129,26	132,00	133,29	117,64	116,50	117,06	118,09	140,82	139,49	153,35	111,42	157,15
9,5	20,9	109,91	109,00	109,90	110,16	110,97	118,51	119,65	132,00	133,29	136,12	137,44	121,51	120,32	120,91	121,96	145,37	143,96	158,15	115,09	162,07
10,0	22,0	113,42	112,48	113,42	113,69	114,51	122,27	123,45	135,96	137,29	140,21	141,59	125,35	124,16	124,73	125,85	149,88	148,46	162,96	118,74	166,94
10,5	23,1	116,94	115,97	116,91	117,20	118,06	125,99	127,22	139,90	141,28	144,29	145,69	129,19	127,95	128,57	129,68	154,39	152,93	167,71	122,37	171,84
11,0	24,2	120,40	119,43	120,39	120,69	121,56	129,71	130,96	143,85	145,23	148,36	149,81	132,99	131,72	132,36	133,50	158,89	157,37	172,47	125,97	176,69
11,5	25,3	123,88	122,86	123,87	124,19	125,10	133,39	134,69	147,76	149,21	152,39	153,91	136,80	135,49	136,16	137,32	163,32	161,77	177,18	129,56	181,52
12,0	26,4	127,33	126,29	127,33	127,65	128,57	137,06	138,40	151,67	153,11	156,43	157,97	140,58	139,21	139,92	141,12	167,80	166,16	181,90	133,16	186,31
12,5	27,5	130,77	129,70	130,76	131,07	132,05	140,73	142,11	155,54	157,03	160,46	162,02	144,33	142,96	143,66	144,90	172,18	170,54	186,55	136,72	191,12
13,0	28,6	134,21	133,12	134,21	134,52	135,51	144,40	145,79	159,39	160,93	164,44	166,05	148,09	146,66	147,39	148,66	176,61	174,91	191,21	140,29	195,89
13,5	29,7	137,60	136,50	137,63	137,95	138,94	148,01	149,45	163,23	164,84	168,42	170,05	151,83	150,36	151,11	152,39	180,98	179,25	195,86	143,81	200,62
14,0	30,8	141,01	139,86	141,02	141,36	142,37	151,63	153,09	167,06	168,68	172,38	174,06	155,54	154,05	154,79	156,15	185,35	183,55	200,49	147,33	205,35
14,5	31,9	144,40	143,21	144,41	144,75	145,80	155,22	156,72	170,88	172,52	176,31	178,02	159,24	157,71	158,47	159,84	189,67	187,86	205,07	150,81	210,06
15,0	33,0	147,77	146,56	147,76	148,13	149,19	158,79	160,33	174,66	176,35	180,22	181,98	162,93	161,34	162,13	163,53	193,99	192,12	209,67	154,32	214,74
15,5	34,1	151,10	149,87	151,10	151,46	152,58	162,36	163,93	178,43	180,16	184,14	185,92	166,59	164,98	165,78	167,22	198,31	196,39	214,20	157,78	219,40
16,0	35,2	154,46	153,15	154,46	154,86	156,03	165,81	167,48	182,49	184,28	188,36	190,24	170,24	168,59	169,44	170,88	203,35	201,37	217,18	161,29	224,10
16,5	36,3	157,83	156,49	157,83	158,26	159,48	169,36	171,12	186,23	188,08	192,26	194,14	173,14	171,43	172,33	173,76	208,42	206,35	222,21	164,81	228,90
17,0	37,4	161,20	159,83	161,20	161,66	162,93	172,86	174,72	190,00	191,94	196,22	198,18	176,08	174,33	175,30	176,76	213,50	211,35	226,24	168,34	233,70
17,5	38,5	164,57	163,17	164,57	165,04	166,36	176,39	178,34	193,83	195,86	200,24	202,30	179,02	177,23	178,27	179,76	218,61	216,40	230,27	171,87	238,50
18,0	39,6	167,94	166,51	167,94	168,43	169,80	179,93	181,96	197,60	199,72	204,18	206,34	181,90	180,07	181,17	182,70	223,70	221,45	235,30	175,40	243,30
18,5	40,7	171,31	169,86	171,31	171,82	173,23	183,46	185,58	201,43	203,64	208,18	210,43	184,82	182,95	184,11	185,70	228,79	226,49	240,53	178,91	248,10
19,0	41,8	174,68	173,21	174,68	175,20	176,67	186,99	189,20	205,19	207,48	212,14	214,47	187,79	185,88	187,09	188,74	233,88	231,49	246,66	182,42	252,90
19,5	42,9	178,05	176,56	178,05	178,60	180,09	190,50	192,79	208,83	211,21	215,94	218,33	190,70	188,75	189,99	191,76	238,96	236,49	251,75	185,93	257,70
20,0	44,0	181,42	179,91	181,42	182,00	183,51	194,00	196,47	212,60	215,06	220,44	222,94	194,07	192,09	193,37	195,24	244,04	241,49	256,84	189,44	262,50
20,5	45,1	184,79	183,27	184,79	185,39	186,99	197,56	200,11	216,33	218,87	224,34	226,93	197,14	195,13	196,44	198,34	249,12	246,49	261,93	192,95	267,30
21,0	46,2	188,16	186,63	188,16	188,78	190,41	201,06	203,75	219,99	222,62	228,14	230,76	199,51	197,47	198,81	200,76	254,20	251,51	266,60	196,46	272,10
21,5	47,3	191,53	189,99	191,53	192,17	193,83	204,56	207,33	223,59	226,34	231,94	234,68	202,88	200,79	202,16	204,16	259,29	256,51	271,69	200,00	276,90
22,0	48,4	194,90	193,35	194,90	195,56	197,24	208,04	210,89	225,14	228,01	233,68	236,44	206,25	204,12	205,53	207,56	264,38	261,51	276,78	203,51	281,70
22,5	49,5	198,27	196,71	198,27	198,94	200,64	211,50	214,43	228,68	231,63	237,36	240,14	209,62	207,45	208,93	211,00	269,46	266,51	281,87	207,01	286,50
23,0	50,6	201,64	200,07	201,64	202,32	204,04	214,97	217,97	232,22	235,24	241,02	243,86	213,00	210,79	212,31	214,44	274,54	271,51	287,06	210,52	291,30
23,5	51,7	205,01	203,43	205,01	205,71	207,44	218,44	221,51	235,76	238,84	244,68	247,57	216,37	214,12	215,68	217,86	279,62	276,51	292,15	214,03	296,10
24,0	52,8	208,38	206,79	208,38	209,09	210,83	221,90	225,04	240,29	243,43	249,32	252,26	219,64	217,36	218,97	221,24	284,70	281,51	296,24	217,54	300,90
24,5	53,9	211,75	210,15	211,75	212,47	214,21	225,34	228,54	243,79	246,94	252,94	255,98	222,91	220,59	222,24	224,56	289,78	286,51	299,33	220,05	305,70
25,0	55,0	215,12	213,51	215,12	215,85	217,59	228,72	231,99	247,33	250,5											

## POIDS (inférieur ou égal à)

## CODES TARIFAIRES / TARIFS (\$)

en (kg) ou EV*	en (lb) ou EV*	A1	A2	A3	A4	A5	A6	B1	B2	B3	B4	B5	C1	C2	C3	C4	C5	D1	D2	D3	D4	D5	D6	D7
0,5	1,1	12,05	12,39	11,95	12,33	12,42	13,07	13,25	13,23	13,80	13,78	13,80	13,80	14,48	13,65	14,47	13,76	15,73	15,79	16,84	16,31	17,19	16,34	16,94
0,75	1,7	12,37	12,70	12,36	12,63	12,76	13,39	13,71	13,68	14,15	14,12	14,15	14,22	14,91	13,97	14,90	14,16	16,08	16,11	17,25	16,72	17,61	16,65	17,35
1,0	2,2	14,82	15,00	14,81	15,00	15,05	16,66	17,18	17,16	17,93	17,85	17,94	18,54	19,26	17,62	18,92	17,80	21,61	21,64	23,68	23,66	24,69	22,41	23,56
1,5	3,3	15,89	17,09	15,80	16,23	17,62	17,92	18,14	18,10	18,53	18,44	18,56	19,31	20,53	18,01	19,59	18,65	22,71	22,72	24,91	24,89	26,25	23,50	24,94
2,0	4,4	16,53	17,16	16,45	16,88	18,50	18,83	19,03	18,99	19,38	19,30	19,39	19,71	20,94	18,86	20,47	19,46	23,69	23,69	25,88	25,85	27,20	24,52	26,01
2,5	5,5	17,16	17,51	17,06	17,50	18,79	19,23	19,34	19,32	19,89	19,82	20,01	20,81	22,11	19,46	21,10	20,04	24,31	24,31	26,93	26,90	28,36	25,12	26,67
3,0	6,6	17,54	17,92	17,46	17,91	19,20	19,67	19,78	19,75	20,33	20,24	20,45	21,28	22,60	19,87	21,57	20,49	24,82	24,83	27,52	27,50	28,96	25,67	27,23
3,5	7,7	18,08	18,49	17,99	18,47	19,76	20,28	20,40	20,37	20,94	20,86	21,06	21,91	23,28	20,45	22,22	21,13	25,56	25,59	28,36	28,34	29,87	26,45	28,07
4,0	8,8	18,62	19,03	18,70	19,02	20,46	20,87	21,00	20,96	21,64	21,58	21,79	22,54	23,96	21,15	22,88	21,75	26,43	26,33	29,20	29,18	30,74	27,21	28,88
4,5	9,9	19,17	19,58	19,27	19,57	21,05	21,45	21,58	21,55	22,26	22,17	22,43	23,18	24,65	21,75	23,52	22,38	27,18	27,08	30,06	30,04	31,64	27,99	29,70
5,0	11,0	19,71	20,14	19,81	20,13	21,61	22,06	22,20	22,15	22,87	22,78	23,02	23,83	25,32	22,35	24,19	23,02	27,93	27,80	30,89	30,87	32,50	28,75	30,52
5,5	12,1	20,20	20,66	20,32	20,65	22,14	22,63	22,76	22,75	23,45	23,39	23,63	24,47	26,00	22,92	24,81	23,60	28,66	28,55	31,72	31,70	33,36	29,50	31,32
6,0	13,2	20,73	21,18	20,82	21,17	22,70	23,20	23,34	23,32	24,06	23,97	24,21	25,10	26,66	23,50	25,42	24,18	29,40	29,27	32,50	32,48	34,22	30,23	32,09
6,5	14,3	21,23	21,69	21,32	21,68	23,25	23,75	23,92	23,87	24,65	24,55	24,81	25,71	27,32	24,10	26,05	24,78	30,11	29,99	33,31	33,29	35,07	31,00	32,90
7,0	15,4	21,72	22,19	21,84	22,17	23,77	24,32	24,49	24,46	25,24	25,16	25,40	26,34	27,99	24,67	26,67	25,34	30,82	30,70	34,10	34,08	35,89	31,74	33,66
7,5	16,5	22,22	22,71	22,34	22,70	24,30	24,91	25,07	25,04	25,83	25,72	25,99	26,95	28,64	25,24	27,30	25,94	31,56	31,41	34,90	34,88	36,75	32,48	34,46
8,0	17,6	22,73	23,22	22,83	23,20	24,83	25,46	25,62	25,59	26,40	26,33	26,57	27,57	29,30	25,82	27,89	26,51	32,27	32,11	35,69	35,67	37,59	33,19	35,25
8,5	18,7	23,23	23,73	23,33	23,72	25,37	26,02	26,20	26,15	27,00	26,90	27,14	28,18	29,96	26,40	28,51	27,09	32,98	32,82	36,48	36,46	38,40	33,92	36,02
9,0	19,8	23,72	24,22	23,84	24,21	25,91	26,58	26,75	26,72	27,57	27,46	27,74	28,81	30,61	26,96	29,12	27,65	33,68	33,54	37,27	37,25	39,25	34,66	36,81
9,5	20,9	24,20	24,73	24,31	24,72	26,44	27,15	27,30	27,27	28,14	28,05	28,30	29,42	31,25	27,55	29,74	28,25	34,39	34,24	38,04	38,02	40,05	35,38	37,56
10,0	22,0	24,68	25,23	24,80	25,22	26,95	27,70	27,87	27,84	28,74	28,62	28,89	30,01	31,90	28,10	30,34	28,80	35,09	34,92	38,80	38,78	40,87	36,11	38,32
10,5	23,1	25,16	25,71	25,27	25,70	27,46	28,23	28,41	28,37	29,29	29,16	29,45	30,61	32,54	28,65	30,92	29,35	35,76	35,60	39,56	39,54	41,63	36,80	39,06
11,0	24,2	25,65	26,20	25,74	26,19	27,98	28,76	28,94	28,91	29,84	29,72	30,00	31,21	33,14	29,19	31,50	29,90	36,44	36,27	40,29	40,27	42,42	37,49	39,79
11,5	25,3	26,10	26,69	26,23	26,65	28,46	29,28	29,49	29,45	30,39	30,27	30,54	31,80	33,79	29,72	32,08	30,44	37,09	36,91	41,03	41,01	43,18	38,17	40,51
12,0	26,4	26,56	27,19	26,69	27,15	28,96	29,84	30,03	29,97	30,96	30,80	31,09	32,36	34,40	30,27	32,67	30,98	37,76	37,60	41,76	41,74	43,95	38,86	41,22
12,5	27,5	27,02	27,69	27,17	27,61	29,48	30,37	30,55	30,50	31,50	31,36	31,65	32,96	35,04	30,80	33,26	31,54	38,41	38,25	42,46	42,44	44,69	39,55	41,95
13,0	28,6	27,49	28,18	27,60	28,06	29,96	30,88	31,08	31,04	32,03	31,89	32,19	33,53	35,62	31,35	33,81	32,07	39,07	38,92	43,19	43,17	45,49	40,22	42,67
13,5	29,7	27,96	28,65	28,07	28,53	30,45	31,41	31,62	31,57	32,57	32,44	32,72	34,09	36,23	31,89	34,40	32,61	39,71	39,57	43,91	43,89	46,25	40,90	43,38
14,0	30,8	28,39	29,16	28,53	29,00	30,95	31,92	32,13	32,07	33,11	32,97	33,26	34,67	36,86	32,40	34,94	33,16	40,38	40,21	44,63	44,61	46,99	41,58	44,10
14,5	31,9	28,86	29,61	28,99	29,49	31,42	32,44	32,64	32,59	33,65	33,50	33,84	35,26	37,45	32,94	35,54	33,68	41,01	40,85	45,33	45,31	47,75	42,23	44,81
15,0	33,0	29,32	30,11	29,45	29,94	31,93	32,94	33,17	33,10	34,20	34,04	34,35	35,83	38,05	33,47	36,09	34,20	41,67	41,49	46,04	46,02	48,48	42,89	45,51
15,5	34,1	29,76	30,59	29,89	30,40	32,41	33,46	33,66	33,63	34,73	34,56	34,89	36,37	38,65	33,99	36,64	34,73	42,32	42,12	46,75	46,73	49,21	43,56	46,20
16,0	35,2	31,09	32,02	31,23	31,75	33,91	35,03	35,25	35,19	36,14	36,00	36,32	37,89	40,09	35,39	38,00	36,17	44,19	44,00	48,66	48,64	51,03	45,57	47,90
16,5	36,3	32,22	33,23	32,35	32,91	35,14	36,33	36,54	36,49	37,47	37,35	37,67	39,30	41,56	36,70	39,38	37,50	45,83	45,62	50,45	50,43	52,87	47,23	49,65
17,0	37,4	32,69	33,72	32,85	33,37	35,67	36,86	37,09	37,02	38,02	37,90	38,24	39,88	42,19	37,24	39,98	38,05	46,51	46,30	51,19	51,17	53,66	47,92	50,39
17,5	38,5	33,18	34,20	33,30	33,86	36,16	37,38	37,62	37,56	38,58	38,44	38,78	40,46	42,81	37,78	40,55	38,59	47,16	46,96	51,91	51,89	54,42	48,60	51,10
18,0	39,6	33,61	34,68	33,76	34,34	36,66	37,91	38,14	38,08	39,11	38,97	39,32	41,05	43,41	38,31	41,12	39,12	47,82	47,60	52,64	52,62	55,16	49,29	51,81
18,5	40,7	34,08	35,18	34,25	34,79	37,14	38,43	38,66	38,60	39,68	39,50	39,86	41,62	44,02	38,84	41,69	39,66	48,47	48,27	53,36	53,34	55,91	49,96	52,52
19,0	41,8	34,54	35,68	34,66	35,27	37,64	38,96	39,19	39,12	40,21	40,04	40,40	42,18	44,63	39,35	42,24	40,20	49,12	48,91	54,07	54,05	56,65	50,64	53,23
19,5	42,9	35,00	36,16	35,15	35,73	38,12	39,48	39,71	39,67	40,75	40,58	40,92	42,76	45,23	39,89	42,82	40,72	49,76	49,55	54,77	54,75	57,41	51,29	53,93
20,0	44,0	35,44	36,63	35,61	36,18	38,62	40,00	40,23	40,18	41,27	41,11	41,46	43,32	45,81	40,42	43,38	41,25	50,43	50,18	55,48	55,46	58,15	51,96	54,63
20,5	45,1	35,79	37,02	35,96	36,54	39,01	40,40	40,64	40,58	41,68	41,52	41,89	43,74	46,28	40,84	43,80	41,66	50,93	50,70	56,01	55,99	58,74	52,50	55,17
21,0	46,2	36,16	37,41	36,32	36,91	39,41	40,83	41,08	40,98	42,11	41,94	42,31	44,21	46,74	41,24	44,26	42,08	51,44	51,20	56,60	56,58	59,33	53,01	55,71
21,5	47,3	36,49	37,77	36,66	37,26	39,79	41,23	41,46	41,42	42,53	42,34	42,71	44,64	47,21	41,66	44,67	42,47	51,97	51,71	57,15	57,13	59,89	53,53	56,23
22,0	48,4	36,86	38,34	37,01	37,62	40,18	41,65	41,90	41,82	42,94	42,76	43,13	45,04	47,67	42,07	45,10	42,87	52,46	52,21	57,69	57,67	60,49	54,02	56,80
22,5	49,5	37,55	38,73	37,72	38,33	40,92	42,46	42,71	42,63	43,74	43,56	43,95	45,91	48,58	42,85	45,96	43,69	53,45	53,22	58,78	58,76	61,64	55,09	57,87
23,0	50,6	37,90	39,10	38,07	38,69	41,31	42,85	43,11	43,05	44,17	44,00	44,36	46,34	49,00	43,26	46,40	44,10	53,98	53,70	59,34	59,32	62,62	55,57	58,41
23,5	51,7	38,24	39,48	38,40	39,04	41,68	43,26	43,51</																

## POIDS (inférieur ou égal à)

## CODES TARIFAIRES / TARIFS (\$)

en (kg) ou EV*	en (lb) ou EV*	E1	E2	E3	E4	E5	F1	F2	F3	F4	F5	F6	G1	G2	G3	G4	H1	H2	H3	H4	H5	J1	J2
0,5	1,1	16,83	16,83	16,72	16,83	16,90	19,35	19,55	22,90	23,14	23,34	23,54	19,22	19,04	19,09	19,26	21,69	21,48	26,20	18,03	26,22	19,83	23,22
0,75	1,7	17,37	17,37	17,26	17,37	17,44	19,83	20,02	23,46	23,71	23,91	24,12	19,74	19,56	19,61	19,78	22,21	22,01	26,84	18,47	26,86	20,21	23,67
1,0	2,2	24,43	24,45	24,40	24,43	24,55	28,52	28,80	35,13	35,48	36,56	36,92	26,91	26,64	26,70	26,93	31,80	31,50	39,84	25,18	40,46	22,87	24,51
1,5	3,3	28,91	28,94	28,87	28,91	29,05	33,86	34,20	44,00	44,40	45,75	46,20	35,28	34,95	35,02	35,32	39,70	39,28	48,84	33,02	49,58	25,33	28,46
2,0	4,4	34,61	34,66	34,58	34,61	34,79	39,02	39,41	48,09	48,58	50,02	50,53	39,59	39,20	39,31	39,64	47,34	46,87	58,61	37,04	58,42	29,49	33,04
2,5	5,5	37,86	37,91	37,64	37,86	38,03	41,13	41,54	53,63	54,17	55,79	56,35	46,11	45,63	45,75	46,14	51,49	50,97	64,21	43,14	64,05	33,74	37,72
3,0	6,6	39,38	39,44	39,16	39,38	39,58	42,87	43,30	55,54	56,10	57,80	58,36	49,07	48,57	48,71	49,11	54,88	54,32	68,17	45,91	68,12	40,09	41,04
3,5	7,7	41,26	41,34	41,01	41,26	41,45	44,98	45,43	57,96	58,54	60,35	60,95	52,44	51,92	52,07	52,51	58,74	58,18	72,73	49,07	72,78	43,74	44,73
4,0	8,8	43,13	43,18	42,90	43,13	43,35	47,08	47,54	60,37	60,96	62,89	63,52	55,83	55,27	55,42	55,89	62,60	61,98	77,30	52,24	77,44	47,40	48,39
4,5	9,9	45,00	45,06	44,76	45,00	45,24	49,18	49,66	62,77	63,39	65,42	66,06	59,18	58,60	58,76	59,26	66,46	65,78	81,82	55,38	82,06	51,07	52,07
5,0	11,0	46,86	46,92	46,59	46,86	47,09	51,25	51,76	65,15	65,80	67,93	68,60	62,53	61,93	62,07	62,62	70,25	69,56	86,32	58,53	86,66	53,92	55,89
5,5	12,1	48,63	48,71	48,35	48,63	48,87	53,26	53,79	67,42	68,10	70,30	71,01	65,77	65,15	65,30	65,88	73,89	73,17	90,67	61,57	91,09	57,88	62,90
6,0	13,2	50,41	50,47	50,10	50,41	50,65	55,29	55,84	69,70	70,40	72,70	73,39	69,02	68,35	68,53	69,13	77,51	76,74	94,97	64,60	95,52	61,32	66,61
6,5	14,3	52,17	52,23	51,85	52,17	52,43	57,28	57,86	71,94	72,66	75,06	75,80	72,25	71,57	71,73	72,37	81,13	80,33	99,27	67,62	99,91	64,72	70,30
7,0	15,4	53,91	53,99	53,59	53,91	54,17	59,30	59,88	74,18	74,93	77,42	78,17	75,46	74,75	74,93	75,58	84,71	83,89	103,53	70,62	104,31	68,14	73,95
7,5	16,5	55,65	55,72	55,34	55,65	55,92	61,29	61,89	76,42	77,18	79,75	80,55	78,66	77,91	78,07	78,77	88,30	87,41	107,80	73,62	108,66	71,55	77,59
8,0	17,6	57,38	57,46	57,05	57,38	57,66	63,26	63,88	78,66	79,42	82,07	82,88	81,85	81,07	81,25	81,97	91,85	90,95	112,05	76,60	113,03	74,93	81,23
8,5	18,7	59,11	59,19	58,75	59,11	59,38	65,24	65,85	80,87	81,66	84,39	85,23	85,04	84,19	84,40	85,14	95,39	94,44	116,27	79,57	117,33	78,30	84,87
9,0	19,8	60,84	60,90	60,48	60,84	61,11	67,17	67,84	83,05	83,89	86,70	87,57	88,18	87,32	87,55	88,32	98,92	97,94	120,48	82,52	121,64	81,67	88,50
9,5	20,9	62,55	62,62	62,18	62,55	62,85	69,14	69,80	85,25	86,10	89,02	89,88	91,33	90,45	90,67	91,46	102,43	101,41	124,64	85,48	125,94	85,05	92,10
10,0	22,0	64,24	64,32	63,87	64,24	64,57	71,08	71,78	87,45	88,31	91,32	92,20	94,46	93,54	93,78	94,59	105,93	104,89	128,82	88,41	130,20	89,80	96,49
10,5	23,1	65,88	65,97	65,50	65,88	66,20	72,92	73,64	89,53	90,45	93,48	94,40	97,42	96,49	96,73	97,57	109,32	108,24	132,79	91,19	134,31	95,43	100,12
11,0	24,2	67,50	67,58	67,10	67,50	67,82	74,77	75,49	91,67	92,56	95,64	96,60	100,40	99,42	99,67	100,53	112,67	111,55	136,74	93,96	138,37	98,94	103,74
11,5	25,3	69,11	69,20	68,71	69,11	69,44	76,60	77,34	93,75	94,68	97,81	98,78	103,34	102,33	102,59	103,48	116,03	114,87	140,67	96,70	142,40	102,41	107,35
12,0	26,4	70,72	70,80	70,30	70,72	71,06	78,42	79,19	95,84	96,78	99,96	100,94	106,27	105,25	105,52	106,42	119,35	118,18	144,60	99,47	146,44	105,88	110,94
12,5	27,5	72,33	72,40	71,92	72,33	72,68	80,23	81,00	97,91	98,88	102,09	103,08	109,19	108,14	108,41	109,35	122,68	121,46	148,49	102,20	150,45	109,33	114,51
13,0	28,6	73,90	74,01	73,48	73,90	74,26	82,02	82,83	99,99	100,96	104,23	105,26	112,10	111,03	111,30	112,27	125,99	124,74	152,37	104,92	154,45	112,77	118,10
13,5	29,7	75,49	75,61	75,06	75,49	75,87	83,83	84,62	102,01	103,03	106,35	107,40	115,01	113,87	114,15	115,15	129,27	127,99	156,23	107,63	158,42	116,20	121,65
14,0	30,8	77,10	77,17	76,62	77,10	77,45	85,60	86,44	104,06	105,09	108,46	109,51	117,89	116,73	117,03	118,04	132,54	131,23	160,07	110,32	162,36	119,65	125,24
14,5	31,9	78,66	78,76	78,20	78,66	79,02	87,39	88,25	106,12	107,15	110,54	111,62	120,74	119,58	119,87	120,91	135,80	134,45	163,89	113,01	166,32	121,83	128,75
15,0	33,0	80,20	80,31	79,74	80,20	80,60	89,16	90,03	108,13	109,19	112,65	113,76	123,60	122,42	122,72	123,79	139,07	137,68	167,70	115,68	170,25	122,41	129,56
15,5	34,1	81,76	81,87	81,29	81,76	82,17	90,92	91,82	110,15	111,22	114,73	115,84	126,46	125,21	125,52	126,62	142,28	140,87	171,52	118,34	174,14	125,69	133,00
16,0	35,2	83,29	83,40	82,81	83,29	83,71	92,87	93,79	111,80	112,93	116,55	117,70	129,71	128,42	128,73	129,84	148,94	147,44	173,41	120,85	176,12	130,63	140,32
16,5	36,3	84,87	84,98	84,38	84,87	85,29	94,87	95,79	113,40	114,57	118,35	119,54	131,76	130,43	130,74	131,84	151,00	149,42	175,15	122,99	177,09	132,24	142,63
17,0	37,4	86,46	86,57	85,96	86,46	86,88	96,96	97,89	115,00	116,17	120,02	121,21	134,27	132,91	133,21	134,30	153,53	152,02	176,18	124,87	178,16	133,35	144,94
17,5	38,5	88,06	88,17	87,55	88,06	88,48	99,04	99,97	116,64	117,81	121,28	122,47	136,21	134,82	135,11	136,20	155,96	154,44	177,25	126,46	179,23	134,46	146,25
18,0	39,6	89,66	89,77	89,15	89,66	90,08	101,12	102,05	118,22	119,39	123,34	124,53	138,47	137,06	137,35	138,44	157,40	155,87	178,33	128,15	180,40	135,57	148,56
18,5	40,7	91,26	91,37	90,74	91,26	91,68	103,16	104,09	120,31	121,48	124,43	125,62	140,61	139,19	139,48	140,57	159,86	158,33	179,41	130,24	181,47	136,68	150,86
19,0	41,8	92,86	92,97	92,34	92,86	93,28	105,10	106,03	122,35	123,52	126,47	127,66	142,55	141,13	141,42	142,51	161,34	160,21	180,49	132,33	182,54	137,79	152,16
19,5	42,9	94,46	94,57	93,94	94,46	94,88	107,04	107,97	124,36	125,53	128,48	129,67	144,63	143,21	143,50	144,59	163,26	162,13	181,57	134,42	183,64	138,90	153,47
20,0	44,0	96,06	96,17	95,54	96,06	96,48	108,98	109,91	126,39	127,56	130,51	131,70	146,73	145,31	145,60	146,69	165,18	164,05	182,65	136,51	184,74	140,01	154,78
20,5	45,1	97,66	97,77	97,14	97,66	98,08	110,92	111,85	128,42	129,59	132,52	133,71	148,85	147,43	147,72	148,81	167,16	166,03	183,75	138,60	185,84	141,12	156,09
21,0	46,2	99,26	99,37	98,74	99,26	99,68	112,94	113,87	130,45	131,62	134,45	135,64	150,97	149,55	149,84	150,93	169,14	168,01	184,85	140,69	186,94	142,23	157,40
21,5	47,3	100,86	100,97	100,34	100,86	101,28	114,96	115,89	132,48	133,65	136,48	137,67	153,09	151,67	151,96	153,05	171,12	170,00	185,95	142,78	188,04	143,34	158,71
22,0	48,4	102,46	102,57	101,94	102,46	102,88	116,98	117,91	134,50	135,67	138,50	139,69	155,21	153,79	154,08	155,17	173,10	171,98	187,05	144,37	189,14	144,45	160,02
22,5	49,5	104,06	104,17	103,54	104,06	104,48	118,99	119,92	136,52	137,69	140,72	141,91	157,35	155,93	156,22	157,31	175,08	173,96	188,15	145,40	190,24	145,56	161,33
23,0	50,6	105,66	105,77	105,14	105,66	106,08	121,00	121,93	138,54	139,71	142,94	144,13	159,57	158,15	158,44	159,53	177,06	175,94	189,25	146,44	191,34	146,67	162,64
23,5	51,7	107,26	107,37	106,74	107,26	107,68	123,01	123,94	140,56	141,73	144,96	146,15	16										

# Tarifs Colis standard<sup>MC</sup>



POIDS (inférieur ou égal à)		CODES TARIFAIRES / TARIFS (\$)																						
en (kg) ou EV*	en (lb) ou EV*	A1	A2	A3	A4	A5	A6	B1	B2	B3	B4	B5	C1	C2	C3	C4	C5	D1	D2	D3	D4	D5	D6	D7
0,5	1,1	10,91	11,00	10,78	10,98	11,69	12,09	12,80	12,78	13,35	13,31	13,39	13,40	13,72	13,07	13,66	13,31	14,57	14,65	15,66	15,19	15,92	15,09	15,40
0,75	1,7	11,20	11,26	11,16	11,24	12,01	12,39	13,26	13,23	13,68	13,64	13,71	13,79	14,12	13,39	14,07	13,71	15,00	15,01	16,04	15,65	16,39	15,55	15,86
1,0	2,2	12,14	12,37	12,12	12,37	12,81	13,52	14,14	14,10	14,54	14,47	14,61	14,69	15,32	14,08	15,12	14,54	16,75	16,77	17,89	17,48	18,27	17,48	17,95
1,5	3,3	13,01	13,32	12,93	13,29	13,41	14,56	14,96	14,95	15,50	15,44	15,61	15,69	16,47	15,02	16,13	15,55	17,75	17,78	19,01	18,46	19,36	18,52	19,06
2,0	4,4	13,15	13,73	13,06	13,44	13,64	14,84	15,63	15,60	16,14	16,09	16,25	16,34	17,06	15,66	16,79	16,11	18,52	18,53	19,82	19,39	20,31	19,33	19,93
2,5	5,5	13,44	14,26	13,34	13,73	14,37	15,40	16,20	16,18	16,70	16,65	16,82	16,91	17,77	16,21	17,38	16,68	19,50	19,49	20,74	20,15	21,10	20,31	20,88
3,0	6,6	13,81	14,62	13,71	14,11	14,79	15,77	16,63	16,60	17,12	17,05	17,23	17,33	18,23	16,62	17,80	17,09	19,98	20,01	21,28	20,66	21,63	20,84	21,42
3,5	7,7	14,30	15,12	14,20	14,62	15,27	16,26	17,19	17,18	17,68	17,63	17,81	17,91	18,85	17,15	18,40	17,64	20,65	20,69	22,13	21,36	22,41	21,53	22,16
4,0	8,8	14,82	15,64	14,83	15,10	15,89	16,78	17,76	17,74	18,35	18,27	18,46	18,47	19,48	17,79	18,98	18,20	21,42	21,47	22,87	22,08	23,14	22,25	22,88
4,5	9,9	15,29	16,10	15,33	15,61	16,34	17,27	18,32	18,31	18,91	18,84	19,05	19,06	20,11	18,35	19,56	18,75	22,11	22,13	23,61	22,78	23,88	22,94	23,62
5,0	11,0	15,78	16,61	15,81	16,10	16,84	17,76	18,87	18,84	19,47	19,41	19,61	19,62	20,76	18,90	20,13	19,28	22,78	22,81	24,33	23,49	24,61	23,64	24,35
5,5	12,1	16,26	17,09	16,31	16,60	17,33	18,23	19,32	19,30	19,94	19,85	20,07	20,08	21,33	19,45	20,70	19,84	23,41	23,46	25,04	24,17	25,31	24,34	25,06
6,0	13,2	16,73	17,59	16,78	17,10	17,81	18,72	19,87	19,84	20,46	20,39	20,60	20,61	21,92	19,96	21,27	20,36	24,05	24,10	25,74	24,83	26,03	25,00	25,76
6,5	14,3	17,22	18,08	17,25	17,58	18,27	19,18	20,40	20,36	21,01	20,93	21,16	21,17	22,52	20,50	21,83	20,90	24,71	24,75	26,45	25,52	26,74	25,67	26,48
7,0	15,4	17,70	18,55	17,74	18,08	18,74	19,68	20,93	20,90	21,53	21,45	21,70	21,71	23,09	21,00	22,38	21,45	25,36	25,38	27,15	26,20	27,45	26,35	27,19
7,5	16,5	18,17	19,05	18,23	18,55	19,22	20,13	21,47	21,42	22,08	22,00	22,25	22,26	23,67	21,55	22,93	21,96	25,98	26,01	27,85	26,85	28,15	27,01	27,88
8,0	17,6	18,66	19,54	18,70	19,04	19,70	20,59	22,00	21,98	22,63	22,50	22,79	22,80	24,26	22,07	23,51	22,52	26,63	26,65	28,57	27,55	28,83	27,68	28,60
8,5	18,7	19,13	20,02	19,17	19,53	20,17	21,08	22,54	22,50	23,15	23,06	23,33	23,34	24,84	22,60	24,03	22,99	27,25	27,28	29,24	28,20	29,54	28,36	29,30
9,0	19,8	19,59	20,49	19,63	20,03	20,63	21,53	23,07	23,03	23,69	23,58	23,95	23,97	25,41	23,12	24,61	23,53	27,87	27,90	29,94	28,88	30,23	29,02	30,14
9,5	20,9	20,06	20,95	20,11	20,50	21,10	22,00	23,58	23,55	24,19	24,11	24,48	24,50	25,98	23,62	25,14	24,05	28,50	28,54	30,65	29,54	30,92	29,67	30,84
10,0	22,0	20,53	21,43	20,59	20,95	21,56	22,47	24,08	24,06	24,72	24,62	25,01	25,03	26,55	24,14	25,68	24,58	29,10	29,16	31,33	30,19	31,60	30,30	31,50
10,5	23,1	20,98	21,90	21,04	21,42	22,03	22,92	24,63	24,58	25,23	25,16	25,53	25,59	27,13	24,64	26,22	25,09	29,72	29,76	32,01	30,86	32,29	30,97	32,20
11,0	24,2	21,41	22,34	21,48	21,89	22,52	23,39	25,11	25,09	25,76	25,67	26,06	26,11	27,70	25,16	26,78	25,60	30,31	30,38	32,68	31,47	32,98	31,60	32,85
11,5	25,3	21,88	22,81	21,94	22,34	22,99	23,82	25,64	25,60	26,27	26,18	26,59	26,66	28,25	25,66	27,29	26,11	30,91	30,98	33,34	32,10	33,61	32,23	33,50
12,0	26,4	22,32	23,27	22,37	22,81	23,43	24,29	26,15	26,12	26,80	26,67	27,11	27,18	28,82	26,15	27,83	26,64	31,51	31,58	34,00	32,74	34,30	32,85	34,15
12,5	27,5	22,75	23,71	22,81	23,26	23,91	24,74	26,67	26,64	27,31	27,19	27,61	27,70	29,37	26,66	28,36	27,12	32,12	32,16	34,66	33,38	34,95	33,48	34,83
13,0	28,6	23,21	24,16	23,26	23,71	24,37	25,17	27,17	27,14	27,83	27,68	28,13	28,21	29,93	27,14	28,89	27,63	32,70	32,77	35,32	33,99	35,60	34,08	35,46
13,5	29,7	23,64	24,59	23,70	24,16	24,85	25,63	27,69	27,62	28,32	28,19	28,64	28,74	30,47	27,66	29,42	28,12	33,27	33,34	35,95	34,62	36,25	34,70	36,10
14,0	30,8	24,07	25,05	24,14	24,58	25,28	26,06	28,17	28,13	28,83	28,69	29,14	29,25	31,01	28,13	29,94	28,64	33,87	33,94	36,60	35,21	36,89	35,34	36,74
14,5	31,9	24,50	25,48	24,56	25,04	25,74	26,53	28,68	28,62	29,32	29,21	29,65	29,76	31,57	28,65	30,46	29,11	34,43	34,52	37,26	35,83	37,55	35,95	37,39
15,0	33,0	24,95	25,93	25,00	25,47	26,22	26,94	29,17	29,11	29,83	29,70	30,15	30,28	32,11	29,12	30,97	29,62	35,02	35,09	37,90	36,44	38,18	36,55	38,03
15,5	34,1	25,37	26,37	25,42	25,92	26,66	27,40	29,68	29,63	30,32	30,21	30,67	30,80	32,68	29,63	31,49	30,11	35,59	35,68	38,55	37,05	38,84	37,16	38,67
16,0	35,2	26,57	27,62	26,62	27,13	27,95	28,70	31,09	31,06	31,63	31,47	31,98	32,14	33,91	30,89	32,70	31,41	37,25	37,16	40,19	38,64	40,34	38,77	40,15
16,5	36,3	27,57	28,67	27,64	28,14	29,03	29,77	32,28	32,23	32,81	32,67	33,16	33,34	35,19	32,05	33,91	32,57	38,64	38,53	41,72	40,11	41,84	40,21	41,65
17,0	37,4	28,02	29,14	28,09	28,61	29,48	30,20	32,79	32,74	33,33	33,17	33,69	33,87	35,74	32,55	34,44	33,10	39,25	39,12	42,39	40,72	42,50	40,84	42,29
17,5	38,5	28,44	29,59	28,51	29,06	29,96	30,68	33,28	33,23	33,83	33,70	34,21	34,38	36,28	33,06	34,97	33,57	39,81	39,73	43,04	41,36	43,16	41,47	42,95
18,0	39,6	28,91	30,02	28,95	29,51	30,42	31,10	33,81	33,76	34,33	34,20	34,71	34,91	36,88	33,54	35,50	34,08	40,40	40,32	43,68	41,98	43,82	42,08	43,59
18,5	40,7	29,36	30,45	29,41	29,95	30,89	31,56	34,31	34,23	34,86	34,69	35,23	35,43	37,42	34,03	36,01	34,59	41,02	40,90	44,33	42,59	44,82	42,70	44,23
19,0	41,8	29,76	30,91	29,83	30,39	31,34	31,99	34,82	34,75	35,36	35,19	35,74	35,95	37,95	34,54	36,54	35,07	41,60	41,47	44,97	43,23	45,12	43,31	44,86
19,5	42,9	30,19	31,35	30,28	30,83	31,78	32,46	35,30	35,26	35,83	35,71	36,26	36,47	38,49	35,03	37,05	35,57	42,17	42,07	45,61	43,84	45,76	43,92	45,51
20,0	44,0	30,63	31,79	30,69	31,28	32,26	32,89	35,81	35,74	36,34	36,19	36,75	36,99	39,03	35,51	37,58	36,05	42,75	42,64	46,27	44,42	46,39	44,54	46,15
20,5	45,1	31,05	32,19	31,14	31,72	32,63	33,28	36,13	36,09	36,69	36,54	37,10	37,42	39,50	35,84	37,95	36,41	43,24	43,13	46,79	44,96	46,93	45,05	46,66
21,0	46,2	31,49	32,57	31,53	32,12	32,99	33,66	36,47	36,41	37,01	36,84	37,43	37,83	39,92	36,15	38,29	36,77	43,72	43,63	47,33	45,45	47,45	45,56	47,20
21,5	47,3	31,88	32,93	31,97	32,55	33,34	34,03	36,79	36,73	37,35	37,20	37,78	38,26	40,37	36,48	38,61	37,12	44,20	44,08	47,84	45,93	47,99	46,06	47,72
22,0	48,4	32,30	33,48	32,36	32,98	33,68	34,41	37,12	37,04	37,69	37,52	38,12	38,68	40,83	36,78	38,97	37,46	44,69	44,56	48,37	46,45	48,49	46,56	48,24
22,5	49,5	33,01	34,17	33,10	33,71	34,37	35,11	37,78	37,73	38,37	38,22	38,80	39,47	41,65	37,46	39,67	38,17	45,59	45,48	49,36	47,39	49,49	47,48	49,21
23,0	50,6	33,42	34,56	33,50	34,12	34,72	35,49	38,11	38,04	38,71	38,54	39,15	39,89	42,10	37,77	40,02	38,50	46,06	45,96	49,86	47,89	50,00	47,99	49,71
23,5	51,7	33,83	34,95	33,90	34,55	35,07	35,88	38,44	38,37	39,00	38,87	39,50	40,31	42,54	38,07	40,37								

# Tarifs Colis standard<sup>MC</sup>



## POIDS (inférieur ou égal à)

en (kg) en (lb)  
ou EV\* ou EV\*

		CODES TARIFAIRES / TARIFS (\$)																					
E1	E2	E3	E4	E5	F1	F2	F3	F4	F5	F6	G1	G2	G3	G4	H1	H2	H3	H4	H5	J1	J2		
0,5	1,1	14,82	14,85	14,75	14,95	15,03	15,85	16,01	17,79	17,98	18,33	18,51	16,98	16,83	16,86	17,01	18,31	18,12	20,56	15,76	20,60	16,16	18,87
0,75	1,7	15,30	15,33	15,22	15,32	15,41	16,33	16,49	18,33	18,52	18,89	19,06	17,45	17,28	17,31	17,48	18,87	18,67	21,16	16,16	21,21	16,56	19,34
1,0	2,2	17,22	17,26	17,16	17,24	17,34	17,87	18,04	21,73	21,93	22,38	22,60	19,03	18,86	18,92	19,08	20,65	20,46	24,22	17,68	24,16	18,61	20,58
1,5	3,3	18,29	18,34	18,21	18,30	18,39	19,46	19,66	22,55	22,74	23,23	23,44	20,67	20,47	20,51	20,69	22,49	22,27	26,59	19,18	26,54	20,18	23,60
2,0	4,4	19,28	19,32	19,20	19,28	19,36	20,43	20,63	23,58	23,81	24,27	24,50	21,76	21,54	21,63	21,77	23,70	23,48	27,89	20,21	28,49	23,50	27,48
2,5	5,5	20,17	20,19	20,08	20,17	20,28	21,07	21,28	24,92	25,15	25,67	25,92	22,40	22,21	22,25	22,43	24,69	24,45	29,23	20,81	29,88	26,91	31,47
3,0	6,6	20,69	20,71	20,61	20,69	20,78	21,66	21,85	25,49	25,74	26,26	26,50	23,16	22,95	23,00	23,20	25,46	25,22	30,14	21,52	30,84	32,19	34,20
3,5	7,7	21,40	21,47	21,31	21,41	21,53	22,42	22,63	26,33	26,59	27,09	27,36	24,16	23,93	23,98	24,19	26,50	26,24	31,35	22,44	32,08	34,79	37,23
4,0	8,8	22,22	22,27	22,14	22,23	22,35	23,18	23,40	27,14	27,40	27,92	28,19	25,25	25,00	25,06	25,28	27,51	27,24	32,55	23,33	33,30	37,38	40,23
4,5	9,9	22,93	22,98	22,84	22,94	23,07	23,94	24,16	27,96	28,22	28,77	29,04	26,21	25,96	26,02	26,24	28,52	28,23	33,69	24,23	34,53	39,94	43,24
5,0	11,0	23,66	23,67	23,56	23,67	23,75	24,69	24,92	28,80	29,07	29,57	29,86	27,16	26,90	26,98	27,21	29,51	29,22	34,88	25,10	35,73	42,50	46,25
5,5	12,1	24,35	24,40	24,26	24,37	24,48	25,43	25,67	29,57	29,85	30,41	30,67	28,07	27,81	27,88	28,11	30,51	30,21	35,98	25,95	36,91	45,84	52,48
6,0	13,2	25,06	25,09	24,95	25,08	25,19	26,14	26,39	30,34	30,63	31,19	31,49	28,97	28,71	28,77	29,03	31,49	31,18	37,10	26,77	38,04	48,34	55,48
6,5	14,3	25,75	25,80	25,66	25,77	25,91	26,85	27,11	31,13	31,43	31,98	32,30	29,89	29,60	29,66	29,93	32,46	32,14	38,19	27,61	39,20	50,82	58,49
7,0	15,4	26,45	26,49	26,34	26,47	26,61	27,57	27,84	31,89	32,21	32,81	33,12	30,76	30,47	30,55	30,81	33,44	33,12	39,30	28,44	40,34	53,29	61,49
7,5	16,5	27,14	27,19	27,05	27,16	27,31	28,27	28,56	32,65	32,97	33,58	33,89	31,65	31,36	31,43	31,69	34,39	34,08	40,39	29,27	41,49	55,74	64,48
8,0	17,6	27,85	27,89	27,73	27,86	27,99	28,96	29,25	33,43	33,75	34,37	34,69	32,53	32,23	32,31	32,58	35,36	35,00	41,46	30,08	42,60	58,21	67,46
8,5	18,7	28,54	28,57	28,40	28,55	28,67	29,69	29,96	34,17	34,53	35,16	35,49	33,41	33,09	33,18	33,47	36,33	35,97	42,54	30,87	43,72	60,67	70,42
9,0	19,8	29,20	29,24	29,11	29,21	29,36	30,41	30,67	34,93	35,29	35,94	36,29	34,28	33,97	34,04	34,34	37,28	36,92	43,62	31,69	44,84	63,11	73,38
9,5	20,9	29,90	29,94	29,78	29,91	30,05	31,11	31,41	35,69	36,03	36,70	37,05	35,16	34,83	34,92	35,21	38,21	37,85	44,70	32,50	45,95	65,55	76,34
10,0	22,0	30,56	30,61	30,44	30,57	30,73	31,79	32,10	36,43	36,78	37,48	37,85	36,03	35,70	35,77	36,10	39,16	38,78	45,75	33,30	47,06	67,99	79,26
10,5	23,1	31,24	31,29	31,13	31,25	31,42	32,49	32,82	37,19	37,57	38,28	38,63	36,90	36,54	36,66	36,96	40,10	39,73	46,84	34,10	48,18	70,43	82,23
11,0	24,2	31,90	31,94	31,77	31,91	32,08	33,18	33,50	37,94	38,31	39,04	39,40	37,76	37,41	37,50	37,81	41,05	40,65	47,90	34,91	49,29	72,84	85,14
11,5	25,3	32,56	32,61	32,43	32,57	32,72	33,86	34,18	38,68	39,05	39,81	40,18	38,62	38,25	38,36	38,68	41,96	41,58	48,93	35,70	50,37	75,24	88,06
12,0	26,4	33,21	33,27	33,06	33,22	33,37	34,55	34,88	39,40	39,81	40,57	40,94	39,47	39,10	39,19	39,54	42,91	42,50	50,00	36,48	51,45	77,64	90,97
12,5	27,5	33,86	33,90	33,70	33,87	34,03	35,21	35,56	40,15	40,54	41,31	41,70	40,32	39,93	40,03	40,38	43,84	43,41	51,03	37,25	52,55	80,04	93,85
13,0	28,6	34,50	34,56	34,36	34,51	34,68	35,91	36,24	40,89	41,28	42,08	42,49	41,15	40,76	40,87	41,22	44,75	44,31	52,08	38,03	53,63	82,40	96,73
13,5	29,7	35,16	35,20	34,99	35,17	35,33	36,59	36,93	41,61	41,99	42,83	43,24	42,00	41,62	41,71	42,08	45,66	45,24	53,11	38,81	54,70	84,79	99,62
14,0	30,8	35,80	35,86	35,64	35,81	35,98	37,24	37,60	42,33	42,75	43,56	43,97	42,84	42,43	42,56	42,89	46,57	46,11	54,13	39,60	55,78	87,16	102,45
14,5	31,9	36,42	36,48	36,28	36,43	36,63	37,91	38,28	43,06	43,49	44,30	44,74	43,67	43,26	43,35	43,75	47,46	47,03	55,16	40,37	56,83	89,50	105,34
15,0	33,0	37,05	37,12	37,05	37,06	37,26	38,58	38,94	43,78	44,19	45,05	45,50	44,48	44,09	44,18	44,59	48,39	47,91	56,18	41,12	57,89	91,87	108,17
15,5	34,1	37,70	37,76	37,70	37,71	37,91	39,23	39,60	44,50	44,93	45,80	46,24	45,34	44,91	45,03	45,40	49,30	48,80	57,20	41,91	58,98	94,21	111,01
16,0	35,2	39,24	39,30	39,24	39,25	39,44	40,85	41,22	46,28	46,71	47,64	48,10	47,46	47,04	47,14	47,56	51,38	50,86	59,59	43,87	61,44	99,31	117,11
16,5	36,3	40,73	40,80	40,73	40,74	40,93	42,41	42,80	47,99	48,46	49,42	49,88	49,37	48,87	49,00	49,43	53,40	52,88	61,90	45,61	63,82	103,85	122,56
17,0	37,4	41,38	41,46	41,38	41,39	41,60	43,07	43,48	48,72	49,19	50,17	50,65	50,19	49,72	49,85	50,29	54,34	53,79	62,93	46,39	64,92	106,30	125,51
17,5	38,5	42,03	42,10	42,03	42,04	42,23	43,76	44,17	49,46	49,92	50,92	51,40	51,05	50,57	50,69	51,12	55,24	54,69	63,99	47,19	66,00	108,73	128,44
18,0	39,6	42,68	42,72	42,68	42,69	42,89	44,43	44,85	50,20	50,67	51,65	52,18	51,89	51,43	51,54	52,00	56,16	55,63	65,01	47,96	67,09	111,14	131,39
18,5	40,7	43,31	43,37	43,31	43,32	43,53	45,10	45,54	50,92	51,38	52,42	52,91	52,75	52,24	52,37	52,81	57,07	56,52	66,06	48,73	68,15	113,56	134,30
19,0	41,8	43,96	44,01	43,96	43,97	44,18	45,77	46,19	51,62	52,12	53,17	53,67	53,58	53,07	53,20	53,66	57,99	57,42	67,09	49,51	69,21	115,97	137,21
19,5	42,9	44,59	44,65	44,59	44,60	44,81	46,41	46,87	52,34	52,85	53,91	54,41	54,40	53,91	54,01	54,49	58,89	58,31	68,11	50,30	70,27	118,36	140,10
20,0	44,0	45,22	45,29	45,22	45,23	45,46	47,09	47,53	53,06	53,57	54,64	55,16	55,24	54,72	54,86	55,31	59,77	59,19	69,13	51,07	71,33	120,75	142,98
20,5	45,1	45,74	45,81	45,74	45,75	45,95	47,62	48,07	53,69	54,22	55,28	55,80	55,95	55,42	55,55	56,02	60,52	59,97	70,03	51,72	72,27	124,96	147,09
21,0	46,2	46,25	46,31	46,25	46,26	46,50	48,14	48,59	54,31	54,83	55,90	56,43	56,64	56,10	56,27	56,71	61,29	60,70	70,92	52,33	73,18	129,14	151,18
21,5	47,3	46,76	46,81	46,76	46,77	46,99	48,67	49,14	54,93	55,44	56,52	57,05	57,32	56,77	56,91	57,38	62,04	61,43	71,82	52,97	74,09	133,35	155,25
22,0	48,4	47,26	47,31	47,25	47,27	47,48	49,18	49,65	55,52	56,06	57,13	57,69	58,01	57,48	57,60	58,09	62,79	62,16	72,71	53,61	75,00	137,49	159,28
22,5	49,5	48,22	48,26	48,22	48,23	48,46	50,18	50,67	56,65	57,22	58,31	58,87	59,26	58,69	59,09	59,32	64,10	63,49	74,32	54,77	76,62	141,65	164,13
23,0	50,6	48,72	48,77	48,72	48,73	48,96	50,69	51,17	57,28	57,82	58,92	59,49	59,93	59,37	59,79	60,00	64,85	64,22	75,19	55,38	77,54	145,77	168,19
23,5	51,7	49,22	49,27	49,22	49,23	49,46	51,21	51,71	57,87	58,42	59,54	60,10	60,60	60,03	60,46	60,69	65,58	64,96	76,08	56,01	78,44	149,90	172,20
24,0	52,8	49,70	49,79	49,70	49,71	49,96	51,73	52,22	58,50	59,04	60,13	60,71	61,27	60,73	61,14	61,37	66,32	65,68	76,96	56,64	79,33	154,03	176,22
24,5	53,9	50,21	50,25	50,21	50,22																		

## Vitesse

- Zone local – 2 jours
- Zone provincial – 3 jours
- Zone national – 4 jours

REMARQUE : Ces normes de livraison ne sont pas garanties.

## Tarifs des caractéristiques, options et suppléments

CATÉGORIE	TARIFS
<b>Articles réexpédiés sous pli</b>	Articles Poste-lettres à faire suivre par le maître de poste : affranchissement Poste-lettres approprié. Articles réexpédiés : affranchissement Poste-lettres approprié
<b>Envois transmis en franchise pour le gouvernement</b>	Service gratuit
<b>Réacheminement du courrier</b>	Articles réexpédiés moyennant l'achat d'une demande de Réacheminement du courrier : aucuns frais supplémentaires
<b>Renvoi à l'expéditeur</b>	Articles portant une adresse de retour : service gratuit. Article dont l'adresse de retour est inscrite à l'intérieur : 0,99 \$
<b>Courrier recommandé<sup>MC</sup></b>	10,50 \$, en sus de l'affranchissement Poste-lettres approprié
Signature	Sans frais additionnels
Copie de la signature (Avis de réception)	Après le dépôt : 7,25 \$
Couverture-responsabilité*	Comprise (jusqu'à 100 \$)
Couverture-responsabilité supplémentaire*	2,75 \$ par tranche de 100 \$ (jusqu'à concurrence de 5 000 \$)
Renvoi à l'expéditeur	Sans frais additionnels
Réacheminement du courrier	Sans frais additionnels
Preuve de dépôt	Sans frais additionnels
Confirmation de livraison (repérage)	Sans frais additionnels
Retenue pour ramassage (clients titulaires d'une convention seulement)	Sans frais additionnels
<b>Frais pour affranchissement insuffisant</b>	0,99 \$ en sus d'un montant égal à l'affranchissement insuffisant

\* Sous réserve de certaines conditions et exceptions.

## Grille tarifaire pour le service Poste-lettres

STANDARD (ENVELOPPES, CARTES ET ENVOIS À DÉCOUVERT)	0-30 G	30-50 G
Timbres individuels	1,15 \$	1,40 \$
Timbres en carnets/rouleaux/feuilletés	0,99 \$	1,40 \$

AUTRES (NON-STANDARD ET SURDIMENSIONNÉS)	0-100 G	100-200 G	200-300 G	300-400 G	400-500 G
Timbres	2,09 \$	3,43 \$	4,78 \$	5,48 \$	5,89 \$

REMARQUES : Les enveloppes carrées standard sont acceptables (dimension minimum de 140 mm x 140 mm x 0,18 mm et dimension maximum de 156 mm x 156 mm x 5 mm).

Les articles avec un code postal manquant ou erroné doivent être affranchis aux tarifs des autres articles Poste-lettres. Les enveloppes doivent être cachetées. Les articles non cachetés tels que les brochures, dépliants et bulletins doivent être affranchis aux tarifs des autres articles Poste-lettres.

Le timbre Permanent<sup>MC</sup> est un timbre sans valeur nominale portant une valeur d'affranchissement de 0,99 \$.



États-Unis



# Caractéristiques, options et autres suppléments : Expédition vers des destinations aux États-Unis



Pour en savoir davantage, consultez le *Guide du client pour les services de colis* ou le *Guide des postes du Canada* à l'adresse [postescanada.ca/guidedespostes](https://postescanada.ca/guidedespostes).

SERVICES DE COLIS : ÉTATS-UNIS				
CARACTÉRISTIQUES ET OPTIONS	XPRESSPOST <sup>MC</sup> - É.-U.	COLIS ACCÉLÉRÉS <sup>MC</sup> - É.-U.	PAQUET REPÉRABLE <sup>MC</sup> - É.-U.	PETIT PAQUET <sup>MC</sup> PAR AVION - É.-U.
<b>Livraison et repérage</b>				
Garantie de livraison à temps	✓			
Repérage et confirmation de livraison	✓	✓	✓	
Mise à jour sur la livraison	✓	✓	✓	
Repérage par le numéro de référence	✓	✓	✓	
Livraison à une case postale	✓	✓	✓	✓
<b>Options de couverture</b>				
Couverture-responsabilité (jusqu'à 100 \$)	✓	✓	✓	
Couverture-responsabilité supplémentaire (jusqu'à 1 000 \$)	2,75 \$ par tranche de 100 \$			
<b>Signature</b>				
Signature	◆			
<b>Services de ramassage</b>				
Ramassage périodique (à horaire fixe) <sup>1</sup>	Gratuit avec l'achat de services d'expédition de colis d'une valeur de 15 000 \$ et plus par lieu de ramassage / 7,50 \$ par semaine avec l'achat des mêmes services d'une valeur entre 2 500 \$ et 14 999 \$ par lieu de ramassage			
Ramassage unique sur demande <sup>2</sup>	3,50 \$			
Ramassage périodique (à horaire fixe) en tierce partie <sup>1</sup>	7,50 \$ par semaine par adresse additionnelle			
Ramassage unique sur demande en tierce partie <sup>2</sup>	3,50 \$			
<b>Service de réexpédition</b>				
Rediriger un colis <sup>3</sup>	13,00 \$	13,00 \$	13,00 \$	
<b>Dédouanement</b>				
Présentation postale et manutention	✓	✓	✓	✓
<b>Autres services et droits supplémentaires</b>				
Supplément pour tube d'expédition	2,00 \$	2,00 \$		
Supplément pour manutention supplémentaire <sup>4,5</sup> (pour article surdimensionné dont la longueur, la largeur ou la hauteur dépasse 1 m; et article non emballé)	21,00 \$	21,00 \$		
Supplément pour les documents de commande manuelle	2,00 \$	2,00 \$	2,00 \$	2,00 \$
Un supplément pour carburant pourrait s'appliquer				
Consultez le site <a href="https://postescanada.ca/supplementcarburant">postescanada.ca/supplementcarburant</a>				
Supplément pour commande non transmise	25,00 \$	25,00 \$	25,00 \$	25,00 \$
Supplément pour article sans manifeste	2,00 \$	2,00 \$	2,00 \$	2,00 \$
Frais de correction d'étiquette code à barres	7,00 \$	7,00 \$	7,00 \$	7,00 \$
Supplément pour commande en suspens	25,00 \$	25,00 \$	25,00 \$	25,00 \$
Supplément pour article non conforme <sup>6</sup>	300,00 \$	300,00 \$		

✓ Caractéristique comprise dans le service (sans frais supplémentaires).

◆ Le nom du signataire est inclus automatiquement, sans frais supplémentaires, et transmis lorsqu'il est disponible.

- Consultez le site [postescanada.ca/ramassage](https://postescanada.ca/ramassage) pour voir où Postes Canada offre ce service ou pour demander un ramassage.
- Le ramassage unique sur demande est gratuit lorsque les clients sont inscrits au service de ramassage périodique (à horaire fixe). Consultez le site [postescanada.ca/ramassage](https://postescanada.ca/ramassage) pour voir où Postes Canada offre ce service ou pour demander un ramassage.
- Les frais pour rediriger un colis sont facturés par colis. Toutefois, les frais d'expédition à la nouvelle adresse s'appliquent aussi. Le paiement s'appliquera une fois le colis redirigé. L'option Rediriger un colis est offerte pour les articles repérables de Postes Canada expédiés aux États-Unis jusqu'au moment de leur traitement dans un bureau d'échange. Consultez les modalités, y compris les exigences en matière d'admissibilité.
- Les frais supplémentaires liés aux articles surdimensionnés et non emballés ne seront pas combinés. Les clients qui expédient des articles non emballés et qui sont également surdimensionnés devront payer des frais uniques. Pour obtenir d'autres renseignements, consulter la section 6.7 du *Guide du client pour les services de colis*.
- Pour un article surdimensionné, certaines exceptions peuvent s'appliquer. Consultez la liste des destinations internationales à [postescanada.ca/guidedespostes](https://postescanada.ca/guidedespostes).
- S'applique à l'article qui dépasse nos limites de dimension ou de poids (toute dimension dépasse 2 m; la longueur et le pourtour combinés dépassent 3 m; le poids dépasse à 30 kg).

REMARQUE : Toutes les options doivent être sélectionnées au moment de l'expédition. Certaines conditions et exceptions s'appliquent. Consultez le site [postescanada.ca/guidedespostes](https://postescanada.ca/guidedespostes).

<sup>MC</sup> Marque de commerce de la Société canadienne des postes.

## DESTINATION

## ZONE D'ORIGINE / CODE TARIFAIRE

ÉTAT	CODE	A	B	C	D
Alabama	AL	5	4	6	7
Alaska	AK	7	7	7	7
American Samoa	AS	7	7	7	7
Arizona	AZ	7	6	4	7
Arkansas	AR	5	4	5	7
Armed Forces Africa	AE	2	1	7	6
Armed Forces Americas (sauf Canada)	AA	5	5	7	7
Armed Forces Canada	AE	2	1	7	6
Armed Forces Europe	AE	2	1	7	6
Armed Forces Middle East	AE	2	1	7	6
Armed Forces Pacific	AP	7	7	4	7
California	CA	7	7	4	7
Colorado	CO	6	6	3	6
Connecticut	CT	2	2	7	6
Delaware	DE	3	2	7	6
District of Columbia	DC	3	2	7	6
Florida	FL	5	5	7	7
Georgia	GA	4	4	6	7
Guam	GU	7	7	7	7
Hawaii	HI	7	7	7	7
Idaho	ID	7	6	2	5
Illinois	IL	4	3	5	6
Indiana	IN	4	3	5	6
Iowa	IA	5	4	3	6
Kansas	KS	5	5	4	6
Kentucky	KY	4	3	6	6
Louisiana	LA	5	5	6	7
Maine	ME	1	3	7	5
Marshall Islands	MH	7	7	7	7
Maryland	MD	3	2	7	6
Massachusetts	MA	2	2	7	5
Michigan	MI	3	3	5	5
Micronesia	FM	7	7	7	7
Minnesota	MN	5	4	2	5
Minor Outlying Islands	UM	7	7	7	7
Mississippi	MS	5	4	6	7
Missouri	MO	5	4	5	6
Montana	MT	6	6	1	5
Nebraska	NE	5	5	3	6
Nevada	NV	7	7	3	6
New Hampshire	NH	1	3	7	5
New Jersey	NJ	3	2	7	6
New Mexico	NM	6	6	4	7
New York	NY	2	1	7	6
North Carolina	NC	4	3	7	7
North Dakota	ND	5	5	1	5
Northern Mariana Islands	MP	7	7	7	7
Ohio	OH	3	2	6	6
Oklahoma	OK	5	5	5	7
Oregon	OR	7	7	2	5
Palau	PW	7	7	7	7
Pennsylvania	PA	3	1	6	6
Puerto Rico	PR	7	7	7	7
Rhode Island	RI	2	2	7	6
South Carolina	SC	4	4	7	7
South Dakota	SD	5	5	2	5
Tennessee	TN	4	3	6	7
Texas	TX	6	5	5	7
Utah	UT	7	6	3	6
Vermont	VT	1	2	7	5
Virginia	VA	3	3	7	6
Virgin Islands	VI	7	7	7	7
Washington	WA	7	7	1	5
West Virginia	WV	3	2	6	6
Wisconsin	WI	4	3	3	5
Wyoming	WY	6	6	2	5

## DÉTERMINER LE TARIF DE VOTRE ENVOI

- Pour déterminer la zone d'origine (A, B, C ou D), trouvez la province d'où provient l'envoi.  
**Zone d'origine A :** Terre-Neuve-et-Labrador, Nouvelle-Écosse, Île-du-Prince-Édouard, Nouveau-Brunswick  
**Zone d'origine B :** Québec, Ontario  
**Zone d'origine C :** Manitoba, Saskatchewan, Alberta, Colombie-Britannique  
**Zone d'origine D :** Yukon, Territoires du Nord-Ouest, Nunavut.
- Trouvez l'État de destination de votre envoi.
- Trouvez le code tarifaire qui correspond à la zone d'origine.
- Utilisez le code tarifaire indiqué et le poids de l'article afin de déterminer le tarif correspondant, à l'aide de la grille tarifaire pour ce produit.

<sup>MC</sup> Marque de commerce de la Société canadienne des postes.

POIDS (inférieur ou égal à)		CODES TARIFAIRES / TARIFS (\$)						
en (kg) ou EV*	en (lb) ou EV*	1	2	3	4	5	6	7
0,5	1,1	29,27	29,56	29,85	30,13	30,42	30,70	31,00
1,0	2,2	36,62	37,45	38,44	39,29	40,49	41,51	42,74
1,5	3,3	38,07	39,11	41,30	42,28	42,84	43,76	45,05
2,0	4,4	40,86	41,94	44,04	45,09	46,21	47,52	48,72
2,5	5,5	43,18	44,50	47,33	48,46	49,35	50,62	52,08
3,0	6,6	46,09	47,06	51,04	52,32	55,22	56,69	58,23
3,5	7,7	50,50	51,77	54,12	55,53	59,44	60,95	62,57
4,0	8,8	54,41	55,97	57,01	58,19	61,14	62,66	64,43
4,5	9,9	57,37	58,78	61,00	62,24	65,59	67,23	69,17
5,0	11,0	60,21	61,86	63,01	64,46	68,39	70,11	72,04
5,5	12,1	63,82	65,69	68,26	69,20	74,54	76,33	78,42
6,0	13,2	66,13	68,14	70,28	71,35	78,18	80,23	82,47
6,5	14,3	68,54	70,64	73,51	74,47	81,89	83,94	86,20
7,0	15,4	72,03	73,91	76,56	77,59	86,43	88,57	90,91
7,5	16,5	75,25	77,48	79,67	80,66	90,23	92,51	94,99
8,0	17,6	78,63	80,74	82,60	83,70	94,58	96,96	99,64
8,5	18,7	81,94	83,80	84,72	85,93	98,29	100,67	103,56
9,0	19,8	83,29	85,33	86,31	87,52	101,98	104,68	107,46
9,5	20,9	86,48	88,90	89,95	91,25	105,43	108,19	110,95
10,0	22,0	90,21	92,35	93,47	94,48	110,66	113,55	116,59
10,5	23,1	95,31	97,28	98,49	99,40	117,22	120,20	123,44
11,0	24,2	98,86	100,23	101,51	102,30	120,20	123,36	126,62
11,5	25,3	100,79	102,32	103,64	104,58	123,15	126,29	129,42
12,0	26,4	102,33	104,75	106,14	107,16	125,87	128,99	132,43
12,5	27,5	104,76	107,18	108,83	109,74	128,97	132,09	135,61
13,0	28,6	106,17	108,75	110,91	111,91	131,98	135,21	138,78
13,5	29,7	108,23	110,74	113,30	114,08	134,95	138,31	142,21
14,0	30,8	110,03	112,99	116,62	117,54	137,54	140,83	144,57
14,5	31,9	112,90	114,98	118,63	120,25	141,27	144,65	148,52
15,0	33,0	117,90	120,21	124,52	126,25	144,93	148,60	152,53
15,5	34,1	123,78	125,88	129,55	131,43	149,59	154,58	157,20
16,0	35,2	125,72	127,68	132,27	133,58	152,35	157,80	160,39
16,5	36,3	127,88	130,36	135,67	136,87	157,28	162,66	165,53
17,0	37,4	132,35	135,02	140,02	140,99	162,08	167,68	170,56
17,5	38,5	137,02	139,73	142,98	144,28	167,01	172,82	175,72
18,0	39,6	141,57	144,50	146,14	147,38	171,55	177,51	180,58
18,5	40,7	146,14	148,21	149,71	151,12	176,55	182,64	185,79
19,0	41,8	149,32	151,23	152,45	153,78	181,34	187,48	190,83
19,5	42,9	151,21	154,31	156,61	158,08	186,23	192,74	195,81
20,0	44,0	152,96	156,53	162,20	163,57	191,00	197,42	200,83
20,5	45,1	157,74	160,67	163,01	166,75	193,97	202,46	203,97
21,0	46,2	162,43	165,27	168,31	172,09	198,58	207,51	209,07
21,5	47,3	166,94	169,93	173,49	177,36	203,43	212,34	213,97
22,0	48,4	169,50	172,61	176,65	180,54	208,31	217,47	219,26
22,5	49,5	171,94	175,01	179,74	183,70	213,05	222,43	224,21
23,0	50,6	174,39	177,79	184,88	189,03	217,71	227,35	229,13
23,5	51,7	176,88	180,30	187,97	192,15	222,71	232,37	234,18
24,0	52,8	180,72	184,02	191,25	195,45	227,49	237,40	239,28
24,5	53,9	183,20	186,53	196,32	200,66	232,15	242,39	244,30
25,0	55,0	187,39	190,35	200,41	204,81	235,89	246,38	248,32
25,5	56,1	191,55	195,92	205,44	209,95	241,84	250,27	254,56
26,0	57,2	194,68	198,01	208,58	213,34	245,81	254,10	258,46
26,5	58,3	198,19	201,59	211,89	216,51	248,63	257,17	261,63
27,0	59,4	200,72	204,06	214,86	219,59	250,59	259,14	263,73
27,5	60,5	203,82	207,40	218,24	222,84	252,42	261,10	265,59
28,0	61,6	206,11	209,82	221,09	226,02	254,20	262,99	267,47
28,5	62,7	209,90	213,61	224,36	229,40	256,46	265,11	269,58
29,0	63,8	214,42	218,23	227,43	232,45	258,16	266,88	271,48
29,5	64,9	219,16	223,14	230,66	235,77	260,12	269,07	273,59
30,0	66,0	221,46	225,60	233,68	238,89	263,97	272,75	277,47
<b>MONTANT À AJOUTER, PAR TRANCHE DE 0,5, POUR L'ÉQUIVALENT VOLUMÉTRIQUE (EV)* DÉPASSANT 30</b>		4,65	4,72	4,92	5,18	5,47	5,58	5,71

<sup>MC</sup> Marque de commerce de la Société canadienne des postes.

## DESTINATION

## ZONE D'ORIGINE / CODE TARIFAIRE

ÉTAT	CODE	A	B	C	D
Alabama	AL	5	4	6	7
Alaska	AK	7	7	7	7
American Samoa	AS	7	7	7	7
Arizona	AZ	7	6	4	7
Arkansas	AR	5	4	5	7
Armed Forces Africa	AE	2	1	7	6
Armed Forces Americas (sauf Canada)	AA	5	5	7	7
Armed Forces Canada	AE	2	1	7	6
Armed Forces Europe	AE	2	1	7	6
Armed Forces Middle East	AE	2	1	7	6
Armed Forces Pacific	AP	7	7	4	7
California	CA	7	7	4	7
Colorado	CO	6	6	3	6
Connecticut	CT	2	2	7	6
Delaware	DE	3	2	7	6
District of Columbia	DC	3	2	7	6
Florida	FL	5	5	7	7
Georgia	GA	4	4	6	7
Guam	GU	7	7	7	7
Hawaii	HI	7	7	7	7
Idaho	ID	7	6	2	5
Illinois	IL	4	3	5	6
Indiana	IN	4	3	5	6
Iowa	IA	5	4	3	6
Kansas	KS	5	5	4	6
Kentucky	KY	4	3	6	6
Louisiana	LA	5	5	6	7
Maine	ME	1	3	7	5
Marshall Islands	MH	7	7	7	7
Maryland	MD	3	2	7	6
Massachusetts	MA	2	2	7	5
Michigan	MI	3	3	5	5
Micronesia	FM	7	7	7	7
Minnesota	MN	5	4	2	5
Minor Outlying Islands	UM	7	7	7	7
Mississippi	MS	5	4	6	7
Missouri	MO	5	4	5	6
Montana	MT	6	6	1	5
Nebraska	NE	5	5	3	6
Nevada	NV	7	7	3	6
New Hampshire	NH	1	3	7	5
New Jersey	NJ	3	2	7	6
New Mexico	NM	6	6	4	7
New York	NY	2	1	7	6
North Carolina	NC	4	3	7	7
North Dakota	ND	5	5	1	5
Northern Mariana Islands	MP	7	7	7	7
Ohio	OH	3	2	6	6
Oklahoma	OK	5	5	5	7
Oregon	OR	7	7	2	5
Palau	PW	7	7	7	7
Pennsylvania	PA	3	1	6	6
Puerto Rico	PR	7	7	7	7
Rhode Island	RI	2	2	7	6
South Carolina	SC	4	4	7	7
South Dakota	SD	5	5	2	5
Tennessee	TN	4	3	6	7
Texas	TX	6	5	5	7
Utah	UT	7	6	3	6
Vermont	VT	1	2	7	5
Virginia	VA	3	3	7	6
Virgin Islands	VI	7	7	7	7
Washington	WA	7	7	1	5
West Virginia	WV	3	2	6	6
Wisconsin	WI	4	3	3	5
Wyoming	WY	6	6	2	5

## DÉTERMINER LE TARIF DE VOTRE ENVOI

1. Pour déterminer la zone d'origine (A, B, C ou D), trouvez la province d'où provient l'envoi.  
**Zone d'origine A :** Terre-Neuve-et-Labrador, Nouvelle-Écosse, Île-du-Prince-Édouard, Nouveau-Brunswick  
**Zone d'origine B :** Québec, Ontario  
**Zone d'origine C :** Manitoba, Saskatchewan, Alberta, Colombie-Britannique  
**Zone d'origine D :** Yukon, Territoires du Nord-Ouest, Nunavut.
2. Trouvez l'État de destination de votre envoi.
3. Trouvez le code tarifaire qui correspond à la zone d'origine.
4. Utilisez le code tarifaire indiqué et le poids de l'article afin de déterminer le tarif correspondant, à l'aide de la grille tarifaire pour ce produit.

<sup>MC</sup> Marque de commerce de la Société canadienne des postes.

# Tarifs Colis accélérés<sup>MC</sup> – É.-U.



POIDS (inférieur ou égal à)		CODES TARIFAIRES / TARIFS (\$)						
en (kg) ou EV*	en (lb) ou EV*	1	2	3	4	5	6	7
0,5	1,1	21,17	21,56	21,70	21,98	22,27	22,45	23,26
1,0	2,2	23,27	23,84	24,06	24,28	24,57	24,74	26,56
1,5	3,3	25,27	25,75	26,54	26,76	28,98	29,88	30,12
2,0	4,4	27,37	27,82	28,43	28,83	31,95	33,15	33,36
2,5	5,5	28,83	29,52	30,29	30,89	33,08	34,50	34,78
3,0	6,6	30,02	30,55	31,74	32,05	34,06	35,49	36,32
3,5	7,7	31,68	32,19	33,88	34,31	36,70	38,28	39,21
4,0	8,8	33,24	34,48	36,16	36,66	38,21	39,74	40,10
4,5	9,9	34,46	35,89	38,02	38,64	40,88	42,39	42,81
5,0	11,0	36,81	37,44	40,05	40,63	43,44	45,16	47,72
5,5	12,1	38,96	40,26	42,92	43,40	47,05	48,33	51,06
6,0	13,2	41,03	42,53	45,11	45,66	49,14	51,08	52,39
6,5	14,3	42,92	44,72	47,17	47,73	50,98	53,60	55,64
7,0	15,4	44,74	47,14	49,35	49,98	52,54	56,30	57,86
7,5	16,5	47,13	48,56	51,41	52,06	54,95	59,10	61,30
8,0	17,6	49,54	50,48	53,44	54,14	57,08	61,57	64,00
8,5	18,7	50,30	51,00	55,81	56,34	59,58	64,63	67,03
9,0	19,8	52,45	53,01	57,86	58,48	62,42	67,87	69,84
9,5	20,9	54,03	55,38	59,98	60,60	68,17	69,84	71,95
10,0	22,0	56,37	57,98	62,89	63,96	70,37	73,52	76,20
10,5	23,1	58,21	59,96	64,80	66,77	72,95	76,60	79,05
11,0	24,2	59,71	61,17	65,90	68,72	75,65	79,36	81,90
11,5	25,3	61,32	63,27	68,24	70,92	76,07	81,97	84,57
12,0	26,4	63,04	64,94	70,42	72,97	77,10	83,42	86,72
12,5	27,5	65,20	67,38	72,46	75,07	79,03	84,80	88,10
13,0	28,6	67,65	70,04	73,49	77,56	81,30	86,08	90,78
13,5	29,7	69,37	71,54	74,51	78,29	82,15	88,18	91,63
14,0	30,8	71,35	73,76	75,16	78,82	84,79	90,98	94,41
14,5	31,9	73,02	75,43	76,76	80,86	86,23	92,11	96,54
15,0	33,0	74,81	77,09	79,72	83,30	87,91	93,81	99,27
15,5	34,1	77,43	78,49	83,73	84,62	89,86	97,51	101,08
16,0	35,2	78,88	80,41	86,00	86,91	92,32	100,72	103,90
16,5	36,3	80,65	82,26	88,28	89,58	94,85	103,49	106,50
17,0	37,4	82,26	84,30	90,57	92,24	97,42	106,46	109,83
17,5	38,5	84,35	86,36	92,87	94,55	99,92	109,50	112,64
18,0	39,6	86,44	87,77	95,28	96,90	102,49	112,40	115,19
18,5	40,7	88,30	89,93	97,49	98,84	105,03	115,29	117,98
19,0	41,8	90,34	91,55	98,78	100,05	107,75	120,26	121,40
19,5	42,9	92,06	93,70	100,72	102,35	110,39	122,88	124,07
20,0	44,0	93,72	95,52	102,27	103,30	115,16	125,54	127,35
20,5	45,1	95,46	97,67	104,31	106,70	119,85	129,28	130,25
21,0	46,2	97,49	98,92	105,77	109,00	122,52	132,21	133,84
21,5	47,3	99,57	101,02	107,99	111,36	124,91	134,67	137,81
22,0	48,4	101,60	103,12	110,27	113,66	127,40	137,47	140,65
22,5	49,5	103,64	105,15	112,49	115,94	129,85	140,30	143,44
23,0	50,6	105,68	107,20	114,67	118,26	132,63	142,84	146,01
23,5	51,7	107,77	109,31	116,91	120,56	136,78	145,56	148,86
24,0	52,8	109,85	111,40	119,12	122,86	140,04	148,42	151,80
24,5	53,9	111,95	113,57	121,35	125,21	141,96	150,96	154,53
25,0	55,0	113,97	115,66	123,60	127,51	145,40	153,62	157,12
25,5	56,1	115,82	117,51	125,74	128,24	148,48	155,00	158,45
26,0	57,2	117,93	119,56	127,92	129,73	150,71	157,73	161,25
26,5	58,3	119,95	121,66	130,16	131,92	153,08	160,34	163,88
27,0	59,4	121,97	123,70	132,38	134,16	154,56	162,88	166,67
27,5	60,5	124,00	125,85	134,62	136,46	156,73	165,71	169,46
28,0	61,6	126,20	127,89	136,82	138,71	158,65	168,30	172,07
28,5	62,7	128,24	130,01	139,12	140,96	160,72	170,98	174,87
29,0	63,8	130,27	132,15	141,41	143,28	162,39	173,77	177,59
29,5	64,9	131,65	134,19	143,59	145,52	164,56	176,29	180,28
30,0	66,0	133,67	136,27	145,81	147,76	167,87	178,90	182,99
<b>MONTANT À AJOUTER, PAR TRANCHE DE 0,5, POUR L'ÉQUIVALENT VOLUMÉTRIQUE (EV)* DÉPASSANT 30</b>		1,74	1,87	1,94	2,01	2,6	2,71	2,8

<sup>MC</sup> Marque de commerce de la Société canadienne des postes.

# Tarifs Paquet repérable<sup>MC</sup> par avion – É.-U.



POIDS (INFÉRIEUR OU ÉGAL À)		TARIFS (TOUTES DESTINATIONS)
EN KG	EN LB	
0,1	0,2	13,80 \$
0,25	0,5	17,70 \$
0,5	1,1	19,54 \$
1,0	2,2	23,02 \$
1,5	3,3	25,79 \$
2,0	4,4	28,75 \$

<sup>MC</sup> Marque de commerce de la Société canadienne des postes.

# Tarifs Petit paquet<sup>MC</sup> par avion – É.-U.



## Tarifs Petit paquet<sup>MC</sup> par avion – É.-U.

POIDS (INFÉRIEUR OU ÉGAL À)		TARIFS : TOUTES DESTINATIONS
EN KG	EN LB	
0,1	0,2	8,68 \$
0,25	0,5	10,60 \$
0,5	1,1	13,87 \$
1,0	2,2	19,96 \$
1,5	3,3	23,40 \$
2,0	4,4	26,34 \$

<sup>MC</sup> Marque de commerce de la Société canadienne des postes.

## Dimensions et vitesse

DIMENSIONS	VITESSE
<b>Maximum</b> Enveloppe standard : 245 mm x 156 mm x 5 mm Carte et carte postale standard : 235 mm x 120 mm x s.o. Autres articles de la Poste aux lettres : 380 mm x 270 mm x 20 mm	4 à 6 jours ouvrables
<b>Minimum</b> 140 mm x 90 mm x 0,18 mm	4 à 6 jours ouvrables

s.o. = sans objet

## Tarifs des caractéristiques, options et suppléments

CATÉGORIE	TARIFS
Renvoi à l'expéditeur/ Réacheminement du courrier	Sans frais
Courrier recommandé <sup>MC</sup>	Disponible par le service Xpresspost É.-U.

## Grille tarifaire pour le service Poste aux lettres

LETTRES ET CARTES STANDARD (Y COMPRIS LES CARTES POSTALES)	0-30 G	30-50 G
Timbres	1,40 \$	2,09 \$

AUTRES (NON STANDARD ET SURDIMENSIONNÉ)	0-100 G	100-200 G	200-500 G
Timbres	3,43 \$	5,99 \$	11,99 \$

<sup>MC</sup> Marque de commerce de la Société canadienne des postes.





International

# Caractéristiques, options et autres suppléments : Expédition vers des destinations internationales ailleurs qu'aux É.-U.



Pour en savoir davantage, consultez le *Guide du client pour les services de colis* ou le *Guide des postes du Canada* à l'adresse [postescanada.ca/guidedespostes](https://postescanada.ca/guidedespostes).

## SERVICES DE COLIS : RÉGIME INTERNATIONAL AILLEURS QU'aux É.-U.

CARACTÉRISTIQUES ET OPTIONS	XPRESSPOST <sup>MC</sup> - INTERNATIONAL	COLIS ACCÉLÉRÉS <sup>MC</sup> - INTERNATIONAL	PAQUET REPÉRABLE <sup>MC</sup> - INTERNATIONAL	PETIT PAQUET <sup>MC</sup> PAR AVION - INTERNATIONAL
<b>Livraison et repérage</b>				
Garantie de livraison à temps	✓ +			
Repérage et confirmation de livraison	✓	⊙	✓	
Mise à jour sur la livraison	✓		✓	
Repérage par le numéro de référence	✓		✓	
Livraison à une case postale	✓ ▶	✓	✓	✓
<b>Options de couverture</b>				
Couverture-responsabilité (jusqu'à 100 \$)	✓	✓	✓	
Couverture-responsabilité supplémentaire (jusqu'à 1 000 \$)	+ 2,75 \$ par tranche de 100 \$			
<b>Signature</b>				
Signature	◆			
<b>Services de ramassage</b>				
Ramassage à périodique (à horaire fixe) <sup>1</sup>	Gratuit avec l'achat de services d'expédition de colis d'une valeur de 15 000 \$ et plus par lieu de ramassage / 7,50 \$ par semaine avec l'achat des mêmes services d'une valeur entre 2 500 \$ et 14 999 \$ par lieu de ramassage			
Ramassage unique sur demande <sup>2</sup>			3,50 \$	
Ramassage périodique (à horaire fixe) en tierce partie <sup>1</sup>		7,50 \$ par semaine par adresse additionnelle		
Ramassage unique sur demande en tierce partie <sup>2</sup>			3,50 \$	
<b>Service de réexpédition</b>				
Rediriger un colis <sup>3</sup>	13,00 \$	13,00 \$	13,00 \$	
<b>Dédouanement</b>				
Présentation postale et manutention	✓	✓	✓	✓
<b>Autres services et droits supplémentaires</b>				
Supplément pour tube d'expédition	2,00 \$	2,00 \$		
Supplément pour manutention supplémentaire <sup>4,5</sup> (pour article surdimensionné dont la longueur, la largeur ou la hauteur dépasse 1 m; et article non emballé)	21,00 \$	21,00 \$		
Supplément pour les documents de commande manuelle	2,00 \$	2,00 \$	2,00 \$	2,00 \$
Un supplément pour carburant pourrait s'appliquer	Consultez le site <a href="https://postescanada.ca/supplementcarburant">postescanada.ca/supplementcarburant</a>			
Supplément pour commande non transmise	25,00 \$	25,00 \$	25,00 \$	25,00 \$
Supplément pour article sans manifeste	2,00 \$	2,00 \$	2,00 \$	2,00 \$
Frais de correction d'étiquette code à barres	7,00 \$	7,00 \$	7,00 \$	7,00 \$
Supplément pour commande en suspens	25,00 \$	25,00 \$	25,00 \$	25,00 \$
Supplément pour article non conforme <sup>6</sup>	300,00 \$	300,00 \$		

✓ Caractéristique comprise dans le service (sans frais supplémentaires).

◆ Le nom du signataire est inclus automatiquement, sans frais supplémentaires, et transmis lorsqu'il est disponible.

+ Offert pour certaines destinations.

⊙ L'information sur le repérage est offerte uniquement pour les activités au Canada.

▶ La livraison à une case postale est offerte pour certaines destinations selon la disponibilité du service.

1. Consultez le site [postescanada.ca/ramassage](https://postescanada.ca/ramassage) pour voir où Postes Canada offre ce service ou pour demander un ramassage.

2. Le ramassage unique sur demande est gratuit lorsque les clients sont inscrits au service de ramassage périodique (à horaire fixe). Consultez le site [postescanada.ca/ramassage](https://postescanada.ca/ramassage) pour voir où Postes Canada offre ce service ou pour demander un ramassage.

3. Les frais pour rediriger un colis sont facturés par colis. Toutefois, les frais d'expédition à la nouvelle adresse s'appliquent aussi. Le paiement s'appliquera une fois le colis redirigé. L'option Rediriger un colis est offerte pour les articles de départ repérables du régime international de Postes Canada jusqu'au moment de leur traitement dans un bureau d'échange. Consultez les modalités, y compris les exigences en matière d'admissibilité.

4. Les frais supplémentaires liés aux articles surdimensionnés et non emballés ne seront pas combinés. Les clients qui expédient des articles non emballés et qui sont également surdimensionnés devront payer des frais uniques. Pour obtenir d'autres renseignements, consulter la section 6.7 du *Guide du client pour les services de colis*.

5. Pour un article surdimensionné, certaines exceptions peuvent s'appliquer. Consultez la liste des destinations internationales à [postescanada.ca/guidedespostes](https://postescanada.ca/guidedespostes).

6. S'applique à l'article qui dépasse nos limites de dimension ou de poids (toute dimension dépasse 2 m; la longueur et le pourtour combinés dépassent 3 m; le poids dépasse à 30 kg).

REMARQUE : Toutes les options doivent être sélectionnées au moment de l'expédition. Certaines conditions et exceptions s'appliquent. Consultez le site [postescanada.ca/guidedespostes](https://postescanada.ca/guidedespostes).

<sup>MC</sup> Marque de commerce de la Société canadienne des postes.

# Tarifs Xpresspost<sup>MC</sup> – International



DESTINATION	CODE	CODE TARIFAIRE	POIDS MAX. (KG)	COUVERTURE MAX. (\$)	ARTICLES SURDIMENSIONNÉS	NOM DU SIGNATAIRE
Albanie	AL	103	30	100	s.o.	•
Algérie	DZ	210	30	100		
Allemagne	DE	102	30	1 000	•	•
Arabie saoudite	SA	108	30	1 000	•	•
Argentine	AR	107	20	100	s.o.	•
Australie	AU	105	20	1 000	s.o.	
Autriche	AT	102	30	1 000	•	•
Bahamas	BS	101	10	1 000	•	•
Barbades	BB	101	30	300	•	•
Bélarus	BY	103	30	1 000	s.o.	
Belgique	BE	102	30	1 000	•	•
Belize	BZ	101	30	1 000	•	•
Brésil	BR	107	30	1 000	s.o.	
Caimanes, Îles	KY	101	20	100	•	•
Curaçao	CW	101	30	100	•	•
Chili	CL	107	30	100	•	•
Chine	CN	109	30	1 000	•	•
Chypre	CY	102	30	1 000	•	•
Colombie	CO	107	30	100	•	•
Corée	KR	104	30	1 000	•	•
Costa Rica	CR	101	30	100	•	•
Croatie	HR	103	30	1 000	s.o.	
Danemark	DK	102	30	1 000	•	•
El Salvador	SV	101	30	100	•	•
Emir arab unis	AE	108	30	1 000	•	•
Équateur	EC	107	30	100	•	•
Espagne	ES	102	30	1 000	•	•
Estonie	EE	103	30	1 000	s.o.	
Éthiopie	ET	110	30	100	•	•
Fédération de Russie	RU	103	20	1 000	s.o.	•
Finlande	FI	102	30	1 000	•	•
France	FR	102	30	1 000	•	•
Grèce	GR	102	30	1 000	•	•
Grenade	GD	101	30	100	•	•
Guyane	GY	107	30	100	•	•
Hong Kong	HK	104	30	1 000	•	•
Hongrie	HU	102	30	1 000	•	•
Inde	IN	106	20	1 000	•	•
Indonésie	ID	106	30	100	•	•
Irlande	IE	102	30	1 000	•	•
Islande	IS	102	30	1 000	•	•
Israël	IL	108	20	1 000	•	•
Italie	IT	102	30	1 000	•	•
Jamaïque	JM	101	20	300	s.o.	•
Japon	JP	104	30	1 000	•	•
Kenya	KE	110	30	1 000	•	•
Lettonie	LV	103	30	1 000	s.o.	
Liban	LB	108	30	100	s.o.	•
Liechtenstein	LI	102	30	1 000	•	•
Lituanie	LT	103	30	1 000	s.o.	
Luxembourg	LU	102	30	1 000	•	•
Macao	MO	104	20	1 000	•	•
Malaisie	MY	104	30	1 000	•	•
Malte	MT	102	20	100	•	•
Maroc	MA	110	30	1 000	•	•
Maurice	MU	110	20	300	s.o.	•
Mexique	MX	101	20	100	•	•
Monaco	MC	102	30	1 000	•	•
Norfolk Île	NF	105	20	1 000	s.o.	•
Norvège	NO	102	30	1 000	•	•
Nouvelle-Zélande	NZ	105	30	1 000	•	•
Pays-Bas	NL	102	30	1 000	•	•
Philippines	PH	106	20	100	•	•
Pologne	PL	103	20	1 000	•	•
Portugal	PT	102	30	1 000	•	•
Roumanie	RO	103	30	1 000	s.o.	
Royaume-Uni	GB	102	30	1 000	•	•
Sainte-Lucie	LC	101	20	200	•	•
Saint-Kitts-et-Nevis	KN	101	20	300	•	•
Saint-Marin	SM	102	30	1 000	s.o.	•
Serbie	RS	103	30	1 000	•	•
Singapour	SG	104	30	100	•	•
Sint Maarten (Néer.)	SX	101	30	100	•	•
Slovaquie	SK	103	30	1 000	•	•
Slovénie	SI	203	30	1 000		
Sri Lanka	LK	206	20	100		
Suède	SE	102	20	1 000	•	•
Suisse	CH	102	30	1 000	•	•
Syrie	SY	108	20	100	•	•
Taiwan	TW	104	30	1 000	•	•
Thaïlande	TH	104	30	1 000	•	•
Tchèque, République	CZ	102	30	1 000	•	•
Trinité-et-Tobago	TT	101	20	1 000	s.o.	•
Vietnam	VN	106	30	100	•	•

## DÉTERMINER LE TARIF DE VOTRE ENVOI

1. Trouvez le pays de destination de l'envoi.
2. Utilisez le code tarifaire indiqué et déterminez le tarif correspondant, selon le poids de l'envoi.

## REMARQUES

Le service Xpresspost<sup>MC</sup> – International est offert vers les destinations participantes seulement. Pour d'autres destinations, vérifiez la liste du service Colis-avion du régime international.

Le code de la destination doit seulement être utilisé sur le manifeste. Le nom de la destination au complet doit être inscrit dans le bloc d'adresse.

s.o. = sans objet

<sup>MC</sup> Marque de commerce de la Société canadienne des postes.

# Tarifs Xpresspost<sup>MC</sup> – International



POIDS (inférieur ou égal à)		CODES TARIFAIRES / TARIFS (\$)									
en (kg) ou EV*	en (lb) ou EV*	101	102	103	104	105	106	107	108	109	110
0,5	1,1	60,52	71,83	90,85	76,89	78,46	86,23	83,52	92,89	81,01	91,83
1,0	2,2	63,30	80,41	97,83	86,12	87,32	94,82	91,31	99,82	89,56	96,55
1,5	3,3	66,39	86,50	106,28	92,58	94,16	102,56	100,56	111,30	96,15	106,57
2,0	4,4	72,61	93,84	116,50	100,48	102,26	111,76	110,98	124,57	104,22	118,39
2,5	5,5	79,49	104,96	128,81	112,61	114,14	124,84	123,11	140,63	116,71	133,13
3,0	6,6	87,32	115,94	143,11	124,22	125,73	137,87	137,31	156,38	128,31	148,52
3,5	7,7	95,90	130,66	160,28	140,63	139,30	155,54	151,90	173,34	144,67	164,81
4,0	8,8	103,75	141,28	174,32	151,55	150,39	168,01	165,23	189,33	156,01	179,82
4,5	9,9	113,05	153,36	189,22	164,40	163,61	182,24	178,47	208,02	169,04	197,40
5,0	11,0	122,52	162,60	204,52	174,23	173,83	194,55	194,88	226,75	179,18	215,54
5,5	12,1	129,68	173,08	220,65	185,40	185,72	206,98	208,10	239,41	189,08	228,80
6,0	13,2	136,82	181,78	234,63	194,38	194,82	218,52	220,61	252,33	198,62	241,24
6,5	14,3	145,38	189,71	248,14	202,50	203,06	229,15	231,29	264,76	207,13	253,14
7,0	15,4	152,76	199,17	262,61	212,52	213,11	241,16	242,44	277,20	217,34	265,55
7,5	16,5	160,29	208,41	275,26	222,64	223,29	252,93	253,61	288,96	227,65	277,14
8,0	17,6	167,22	214,26	287,04	228,67	229,51	261,22	264,40	299,82	233,51	287,92
8,5	18,7	174,71	223,05	299,52	238,37	239,25	272,50	275,63	312,50	243,58	300,28
9,0	19,8	181,60	230,48	311,61	245,82	246,86	282,19	286,01	324,09	251,49	311,64
9,5	20,9	189,08	237,90	323,62	253,79	254,92	292,02	296,94	337,97	259,95	325,14
10,0	22,0	196,63	246,72	334,72	263,08	264,57	303,02	308,35	351,73	269,31	339,09
10,5	23,1	209,37	251,55	346,84	267,48	274,77	311,80	318,94	365,01	283,20	352,18
11,0	24,2	216,86	260,34	358,80	276,77	284,56	322,41	329,59	378,52	293,27	365,49
11,5	25,3	223,48	264,55	368,53	280,83	288,75	328,72	338,04	390,22	297,57	376,61
12,0	26,4	231,94	270,18	379,46	286,39	294,64	336,76	347,88	401,77	303,75	388,26
12,5	27,5	239,29	277,50	391,00	294,33	302,78	346,47	358,37	413,30	312,16	399,74
13,0	28,6	247,10	286,18	403,30	303,63	312,75	357,65	369,41	425,98	321,67	412,29
13,5	29,7	254,50	293,48	414,53	311,36	320,57	367,29	379,68	439,49	329,83	425,13
14,0	30,8	261,75	300,74	425,64	318,89	328,52	376,62	390,42	452,65	337,99	437,67
14,5	31,9	269,78	309,49	437,11	328,44	338,43	387,74	402,30	468,14	348,05	452,27
15,0	33,0	277,74	318,06	447,13	337,84	348,09	398,96	414,61	481,98	358,16	464,60
15,5	34,1	286,45	326,81	454,89	346,96	357,88	409,30	425,61	495,52	368,78	477,19
16,0	35,2	293,81	335,56	465,99	356,25	367,75	419,86	436,41	508,45	379,10	489,80
16,5	36,3	301,77	345,64	477,39	367,67	379,42	432,26	448,00	523,02	391,16	502,99
17,0	37,4	309,23	354,44	488,68	376,94	389,10	442,95	458,76	534,30	401,15	514,76
17,5	38,5	316,30	361,45	499,74	384,92	397,36	452,43	468,86	546,18	409,56	526,66
18,0	39,6	322,21	365,67	509,40	388,93	401,53	458,67	477,34	556,50	413,90	536,66
18,5	40,7	329,16	371,36	518,66	394,76	407,64	466,52	486,98	567,80	420,23	547,02
19,0	41,8	335,39	376,89	528,45	399,96	413,10	473,68	496,60	579,40	426,27	557,31
19,5	42,9	344,25	382,56	538,42	405,93	419,20	481,49	506,40	590,78	432,41	567,71
20,0	44,0	351,56	391,21	549,53	414,99	428,93	491,82	517,76	603,28	442,00	578,97
20,5	45,1	365,43	396,87	564,23	420,17	434,66	498,96	527,24	613,80	447,78	588,26
21,0	46,2	373,10	403,99	574,87	427,53	442,48	507,60	536,96	623,63	455,83	598,20
21,5	47,3	379,93	409,60	585,17	433,34	448,57	515,25	546,67	634,61	462,17	608,14
22,0	48,4	387,58	413,77	594,50	437,25	452,63	521,07	554,93	643,06	466,25	616,72
22,5	49,5	394,06	418,01	604,46	441,55	457,06	527,47	562,86	653,08	470,76	625,82
23,0	50,6	400,62	422,18	614,19	445,64	461,61	533,79	570,81	662,66	475,14	635,34
23,5	51,7	407,01	426,33	623,81	449,76	465,78	539,87	578,96	671,89	479,42	644,41
24,0	52,8	412,70	430,56	632,51	453,24	469,57	545,37	586,76	680,34	483,15	652,28
24,5	53,9	420,29	437,78	643,56	461,32	478,05	555,17	597,18	692,06	491,85	662,82
25,0	55,0	427,29	444,98	654,43	469,02	486,24	564,41	607,68	702,81	500,20	672,64
25,5	56,1	443,71	450,65	669,20	474,26	491,91	571,21	615,71	712,22	505,94	681,64
26,0	57,2	450,70	457,89	679,77	481,67	499,92	579,91	625,01	722,49	513,98	691,73
26,5	58,3	457,71	463,51	689,73	487,53	506,13	587,36	633,35	731,83	520,21	701,04
27,0	59,4	464,05	467,66	700,01	491,46	510,24	592,93	640,88	740,39	524,28	709,97
27,5	60,5	470,76	473,40	708,89	497,60	516,65	600,49	649,14	750,00	530,97	718,85
28,0	61,6	477,63	479,08	718,81	503,46	523,08	608,11	657,90	760,26	537,75	728,48
28,5	62,7	483,84	483,07	727,68	507,36	527,06	613,91	665,92	769,55	541,90	737,23
29,0	63,8	489,82	485,71	736,09	509,49	529,48	618,34	673,29	777,71	544,10	745,41
29,5	64,9	496,27	489,82	745,17	513,59	533,64	624,10	681,37	787,53	548,29	754,22
30,0	66,0	502,73	495,43	755,08	519,26	539,73	631,11	690,14	797,08	554,08	763,46
<b>MONTANT À AJOUTER, PAR TRANCHE DE 0,5, POUR L'ÉQUIVALENT VOLUMÉTRIQUE (EV)* DÉPASSANT 30</b>											
		7,51	5,02	10,03	5,01	5,21	6,65	8,2	9,38	5,31	9,22

<sup>MC</sup> Marque de commerce de la Société canadienne des postes.

# Tarifs Colis-avion – International



DESTINATION	CODE	CODE TARIF-AIRE	POIDS MAX. (KG)	COUVERTURE MAX. (\$)	DESTINATION	CODE	CODE TARIF-AIRE	POIDS MAX. (KG)	COUVERTURE MAX. (\$)	DESTINATION	CODE	CODE TARIF-AIRE	POIDS MAX. (KG)	COUVERTURE MAX. (\$)
Afghanistan	AF	206	20	100	Guatemala	GT	201	20	100	Polynésie française	PF	206	30	1 000
Afrique du Sud	ZA	210	30	1 000	Guernesey	GG	202	30	1 000	Qatar	QA	208	30	1 000
Aland, îles	AX	202	30	1 000	Guinée équatoriale	GQ	210	30	100	Réunion	RE	210	30	1 000
Andorre	AD	202	30	1 000	Guinée	GN	210	30	1 000	Rwanda	RW	210	30	100
Angola	AO	210	20	100	Guinée-Bissau	GW	210	20	100	Saba	BQ	201	30	100
Anguilla	AI	201	20	600	Guyane française	GF	207	30	1 000	Sahara occidental	EH	210	30	1 000
Antarctique	AQ	210	20	1 000	Haïti	HT	201	30	100	Saint-Barthélemy	BL	201	30	1 000
Antigua-et-Barbuda	AG	201	20	100	Heard et McDonald, îles	HM	205	20	1 000	Saint-Eustache	BQ	201	30	100
Arménie	AM	210	20	1 000	Honduras	HN	201	20	100	Saint-Martin (Française)	MF	201	30	1 000
Aruba	AW	201	30	100	Île de Man	IM	202	30	1 000	Saint-Pierre-et-Miquelon	PM	202	30	1 000
Ascension	AC	210	20	300	Îles Géorgie S/Sandwich S	GS	210	30	700	Saint-Siège (Vatican)	VA	202	20	1 000
Azerbaïdjan	AZ	210	30	100	Îles Vierges britanniques	VG	201	20	200	Sainte-Hélène	SH	210	20	300
Bahreïn	BH	208	20	100	Iran	IR	210	20	100	Salomon, îles	SB	210	20	100
Bangladesh	BD	206	30	1 000	Iraq	IQ	208	20	100	Samoa	WS	210	20	400
Bénin	BJ	210	20	300	Jersey	JE	202	30	1 000	Sao Tomé-et-Principe	ST	210	30	100
Bermudes	BM	201	20	100	Jordanie	JO	208	30	100	Sénégal	SN	210	30	1 000
Bhoutan	BT	206	30	1 000	Kazakhstan	KZ	210	20	1 000	Seychelles	SC	210	30	100
Bolivie	BO	207	30	100	Kirghizistan	KG	210	30	100	Sierra Leone	SL	210	30	100
Bonaire	BQ	201	30	100	Kiribati	KI	206	20	100	Soudan	SD	210	30	100
Bosnie-Herzégovine	BA	203	20	1 000	Kosovo	XZ	203	30	100	Soudan du Sud	SS	210	30	100
Botswana	BW	210	30	300	Koweït	KW	208	30	1 000	St-Vincent-et-Grenadines	VC	201	10	200
Bouvet, île	BV	205	20	1 000	Lao, République dém. pop.	LA	206	30	100	Suriname	SR	207	30	800
Brunéi Darussalam	BN	206	20	1 000	Lesotho	LS	210	20	100	Svalbard et Jan Mayen	SJ	202	30	100
Bulgarie	BG	203	30	1 000	Liberia	LR	210	20	100	Tadjikistan	TJ	210	30	1 000
Burkina Faso	BF	210	30	1 000	Libye	LY	210	20	100	Tanzanie	TZ	210	30	100
Burundi	BI	210	30	1 000	Macédoine	MK	203	30	1 000	Tchad	TD	210	30	800
Cambodge	KH	206	30	100	Madagascar	MG	210	20	1 000	Terres australes françaises	TF	205	20	1 000
Cameroun	CM	210	30	1 000	Malawi	MW	210	20	100	Timor-Leste	TL	206	10	100
Cap-Vert	CV	210	30	100	Maldives	MV	206	20	100	Togo	TG	210	20	100
Caraïbes néerlandaises	BQ	201	30	100	Mali	ML	210	20	1 000	Tokelau	TK	210	20	1 000
Centrafrique	CF	210	30	200	Martinique	MQ	201	30	1 000	Tonga	TO	210	20	700
Christmas, île	CX	205	20	1 000	Mauritanie	MR	210	20	900	Tristan da Cunha	TA	210	10	100
Cisjordanie/Bande de Gaza	PS	208	30	1 000	Mayotte	YT	210	30	1 000	Tunisie	TN	210	20	1 000
Cocos (Keeling), îles	CC	205	20	1 000	Moldavie, République de	MD	203	30	1 000	Turkéménistan	TM	210	20	100
Comores	KM	210	20	1 000	Mongolie	MN	210	20	600	Turques-et-Caïques, îles	TC	201	20	100
Congo	CG	210	20	1 000	Monténégro	ME	203	30	1 000	Turquie	TR	208	30	1 000
Congo, Rép. démocratique	CD	210	30	100	Montserrat	MS	201	20	1 000	Tuvalu	TV	210	25	1 000
Cook, îles	CK	210	30	800	Mozambique	MZ	210	20	100	Ukraine	UA	202	30	1 000
Corée, Rép. populaire dém.	KP	210	20	100	Myanmar	MM	204	20	1 000	Uruguay	UY	207	30	100
Côte d'Ivoire	CI	210	30	1 000	Namibie	NA	210	20	100	Vanuatu	VU	210	20	100
Cuba	CU	201	10	100	Nauru	NR	206	20	300	Vénézuéla	VE	207	30	100
Djibouti	DJ	210	20	1 000	Népal	NP	206	20	100	Wallis et Futuna	WF	210	30	1 000
Dominicaine, République	DO	201	30	100	Nicaragua	NI	201	30	100	Yémen	YE	208	30	100
Dominique	DM	201	20	100	Niger	NE	210	30	100	Zambie	ZM	210	30	800
Égypte	EG	208	30	1 000	Nigéria	NG	210	30	100	Zimbabwe	ZW	210	30	1 000
Érythrée	ER	210	20	100	Niué	NU	210	20	900					
Eswatini	SZ	210	30	100	Nouvelle-Calédonie	NC	210	30	1 000					
Falkland (Malouines), îles	FK	207	30	700	Océan Indien, Terr. britannique	IO	210	30	100					
Féroé, îles	FO	202	30	1 000	Oman	OM	208	20	100					
Fidji	FJ	210	20	1 000	Ouganda	UG	210	20	100					
Gabon	GA	210	30	200	Ouzbékistan	UZ	210	20	100					
Gambie	GM	210	20	1 000	Pakistan	PK	206	30	1 000					
Géorgie	GE	210	30	1 000	Panama	PA	201	30	100					
Ghana	GH	210	30	500	Papouasie-Nouvelle-Guinée	PG	210	25	200					
Gibraltar	GI	202	20	100	Paraguay	PY	207	30	100					
Groenland	GL	202	30	1 000	Pérou	PE	207	30	100					
Guadeloupe	GP	201	30	1 000	Pitcairn	PN	210	10	100					

✦ Il est possible d'expédier, à ces destinations, des colis surdimensionnés dans la mesure où aucune des dimensions n'excède 1,5 m.

REMARQUE : Le service des Colis-avion du régime international est offert vers les destinations participantes seulement. Pour d'autres destinations, vérifiez la liste du service Xpresspost<sup>MC</sup> – International.

<sup>MC</sup> Marque de commerce de la Société canadienne des postes.

# Tarifs Colis-avion – International



POIDS (inférieur ou égal à)		CODES TARIFAIRES / TARIFS (\$)									
en (kg) ou EV*	en (lb) ou EV*	201	202	203	204	205	206	207	208	209	210
0,5	1,1	49,43	61,68	71,88	64,17	57,83	74,35	66,99	78,41	79,06	79,60
1,0	2,2	52,39	67,72	79,29	69,84	62,59	82,20	77,13	87,32	87,32	87,70
1,5	3,3	56,01	74,05	86,62	75,62	67,40	89,99	85,90	96,21	95,48	95,71
2,0	4,4	61,32	82,50	97,41	83,83	74,40	102,05	95,95	109,35	108,39	108,32
2,5	5,5	66,93	92,35	111,10	92,29	82,37	116,77	105,19	125,30	123,97	124,02
3,0	6,6	73,63	102,65	124,99	105,24	91,80	132,82	119,81	141,99	141,07	142,32
3,5	7,7	81,06	114,74	139,54	116,77	101,97	149,85	129,03	155,71	159,20	159,75
4,0	8,8	88,46	126,99	155,04	130,29	112,40	167,95	139,43	174,23	178,35	178,64
4,5	9,9	96,74	140,63	170,19	145,81	123,95	185,48	153,16	191,98	196,99	196,56
5,0	11,0	105,80	157,10	189,76	161,70	137,83	207,54	167,89	213,46	220,34	217,14
5,5	12,1	113,54	160,66	196,82	167,47	144,85	218,65	180,21	232,54	228,72	225,23
6,0	13,2	121,19	167,42	203,82	173,29	152,03	229,82	188,78	245,33	237,13	233,13
6,5	14,3	128,80	174,97	212,63	180,89	159,86	239,83	198,08	257,22	247,56	244,49
7,0	15,4	136,58	182,57	221,31	188,48	167,89	249,87	207,43	269,16	257,88	255,90
7,5	16,5	144,29	191,79	232,05	196,88	176,85	261,21	216,00	280,40	269,59	266,65
8,0	17,6	152,03	201,02	242,92	205,32	185,68	272,56	225,84	291,64	281,37	277,50
8,5	18,7	159,75	210,80	254,56	214,26	194,84	284,55	235,26	304,54	293,81	289,51
9,0	19,8	167,35	220,61	266,40	223,10	204,02	296,68	244,61	317,39	306,23	301,46
9,5	20,9	175,09	230,67	278,28	233,57	213,24	309,06	253,13	331,27	318,29	313,71
10,0	22,0	182,88	238,10	290,17	244,07	222,57	321,49	264,06	345,17	330,49	326,03
10,5	23,1	190,79	243,30	301,29	253,13	231,97	333,87	274,90	345,76	344,06	339,55
11,0	24,2	198,52	251,49	312,27	262,24	241,39	346,36	285,59	356,45	357,54	353,00
11,5	25,3	206,10	259,68	324,64	272,30	250,61	359,22	296,33	369,96	370,92	365,86
12,0	26,4	213,77	266,70	336,95	282,33	259,85	372,18	307,06	383,55	384,20	378,72
12,5	27,5	221,54	276,15	349,37	292,45	269,35	385,24	318,13	397,11	397,72	392,41
13,0	28,6	229,33	285,64	361,89	302,73	278,77	398,40	329,28	410,82	411,24	405,98
13,5	29,7	237,07	295,18	374,19	312,82	288,00	411,36	340,40	424,69	424,63	419,63
14,0	30,8	244,67	304,60	386,49	322,82	297,27	424,35	351,37	438,76	438,10	433,09
14,5	31,9	252,38	308,52	396,63	332,85	306,12	437,38	362,64	452,47	451,44	446,67
15,0	33,0	260,12	312,32	406,64	342,86	315,09	450,36	373,71	466,16	464,83	460,10
15,5	34,1	267,95	315,76	413,59	348,84	322,31	460,18	381,13	477,02	475,10	471,18
16,0	35,2	275,77	322,64	420,42	358,13	329,68	470,16	388,60	487,88	485,35	482,22
16,5	36,3	283,41	331,08	431,02	367,99	338,37	482,69	399,30	500,92	498,29	495,29
17,0	37,4	290,91	339,55	441,70	377,85	347,21	495,24	409,99	513,97	511,31	508,40
17,5	38,5	297,48	347,94	452,89	387,89	355,57	508,10	420,60	527,18	524,51	521,20
18,0	39,6	304,00	356,45	463,93	397,96	363,80	520,95	431,33	540,47	537,73	534,00
18,5	40,7	311,48	364,77	474,13	407,56	372,50	533,32	442,32	553,91	550,53	548,30
19,0	41,8	319,02	373,10	484,38	417,21	381,34	545,70	453,30	567,44	563,33	562,61
19,5	42,9	326,92	380,88	492,65	426,81	389,82	557,89	464,16	580,65	575,88	575,93
20,0	44,0	334,78	383,71	500,98	436,41	398,26	569,96	475,22	593,93	588,49	589,41
20,5	45,1	342,15	385,95	504,11	443,82	404,56	578,60	482,03	603,36	597,37	599,61
21,0	46,2	349,57	391,56	507,26	451,13	410,79	587,29	489,11	612,86	606,31	609,91
21,5	47,3	357,17	399,11	516,55	460,79	419,04	599,36	499,71	625,61	618,83	622,18
22,0	48,4	364,58	406,78	525,72	470,70	427,41	611,50	510,46	638,41	631,16	634,48
22,5	49,5	372,32	414,24	534,94	480,39	435,82	623,86	521,26	651,62	643,91	647,28
23,0	50,6	380,04	421,92	544,27	490,12	444,14	636,25	532,11	664,91	656,74	660,07
23,5	51,7	387,35	429,40	553,06	499,48	452,37	647,88	542,26	677,34	668,84	671,96
24,0	52,8	394,60	437,01	561,83	508,84	460,53	659,72	552,41	689,64	681,00	683,73
24,5	53,9	402,60	445,76	573,70	518,98	469,81	672,57	564,48	703,90	694,30	696,74
25,0	55,0	410,58	454,45	585,71	528,98	478,99	685,49	576,37	718,07	707,63	709,69
25,5	56,1	418,30	460,66	590,60	535,68	485,54	693,70	585,28	727,32	716,14	722,49
26,0	57,2	425,92	466,95	595,56	542,21	491,99	701,95	594,22	736,59	724,61	735,28
26,5	58,3	433,56	475,04	605,88	551,82	500,64	713,85	604,55	749,09	736,92	747,95
27,0	59,4	441,23	483,13	616,20	561,39	509,18	725,80	614,99	761,46	749,21	760,60
27,5	60,5	448,89	490,91	625,72	571,11	517,76	738,00	625,39	774,57	761,82	773,05
28,0	61,6	456,50	498,69	635,03	580,83	526,26	750,23	635,81	787,59	774,45	785,53
28,5	62,7	463,88	505,96	643,43	590,18	534,16	762,06	646,36	800,04	786,63	797,80
29,0	63,8	471,18	513,05	651,75	599,61	542,18	773,89	656,74	812,47	798,89	809,85
29,5	64,9	478,48	520,35	660,49	608,95	550,02	785,18	667,32	825,26	810,53	822,24
30,0	66,0	485,85	527,55	669,31	618,30	558,00	796,49	677,81	837,98	822,18	834,49
<b>MONTANT À AJOUTER, PAR TRANCHE DE 0,5, POUR L'ÉQUIVALENT VOLUMÉTRIQUE (EV)* DÉPASSANT 30</b>											
		7,53	7,31	8,36	8,94	7,91	11,12	10,16	12	11,45	12,48

## DÉTERMINER LE TARIF DE VOTRE ENVOI

1. Trouvez le pays de destination de l'envoi.
2. Utilisez le code tarifaire indiqué et déterminez le tarif correspondant, selon le poids de l'envoi.

REMARQUE : Le code de la destination doit seulement être utilisé sur le manifeste. Le nom de la destination au complet doit être inscrit dans le bloc d'adresse.

<sup>MC</sup> Marque de commerce de la Société canadienne des postes.

# Tarifs Colis de surface – International



DESTINATION	CODE	CODE TARIF-AIRE	POIDS MAX. (KG)	COUVERTURE MAX. (\$)
Afghanistan	AF	406	20	100
Afrique du Sud	ZA	410	30	1 000
Aland, Îles	AX	402	30	1 000
Albanie	AL	403	30	100
Algérie	DZ	410	30	100
Allemagne	DE	402	30	700
Andorre	AD	402	30	1 000
Angola	AO	410	20	100
Anguilla	AI	401	20	600
Antarctique	AQ	410	20	1 000
Antigua-et-Barbuda	AG	401	20	100
Arabie saoudite	SA	408	30	1 000
Argentine	AR	407	20	100
Arménie	AM	410	20	100
Aruba	AW	401	30	100
Ascension	AC	410	20	300
Australie	AU	405	20	1 000
Autriche	AT	402	30	1 000
Azerbaïdjan	AZ	410	30	100
Bahamas	BS	401	10	1 000
Bahreïn	BH	408	20	100
Bangladesh	BD	406	30	1 000
Barbades	BB	401	20	300
Bélarus	BY	403	30	1 000
Belgique	BE	402	30	1 000
Belize	BZ	401	20	1 000
Bénin	BJ	410	20	300
Bermudes	BM	401	20	100
Bhoutan	BT	406	30	1 000
Bolivie	BO	407	30	100
Bosnie-Herzégovine	BA	403	20	1 000
Botswana	BW	410	30	300
Bouvet, Île	BV	405	20	1 000
Brésil	BR	407	30	100
Brunéi Darussalam	BN	406	20	1 000
Bulgarie	BG	403	30	1 000
Burkina Faso	BF	410	30	1 000
Burundi	BI	410	30	1 000
Caïmanes, Îles	KY	401	20	100
Cambodge	KH	406	30	100
Cameroun	CM	410	30	1 000
Cap-Vert	CV	410	30	100
Caribbes néerlandaises	BQ	401	30	1 000
Centrafrique	CF	410	30	200
Chili	CL	407	20	100
Chine	CN	409	30	1 000
Christmas, Île	CX	405	20	1 000
Chypre	CY	402	30	1 000
Cisjordanie/Bande de Gaza	PS	408	20	1 000
Cocos (Keeling), Îles	CC	405	20	1 000
Colombie	CO	407	30	100
Comores	KM	410	20	1 000
Congo	CG	410	20	1 000
Congo, Rép. démocratique	CD	410	30	100
Cook, Îles	CK	410	30	800
Corée, Rép. populaire dém.	KP	410	20	100
Corée du Sud	KR	404	20	1 000
Costa Rica	CR	401	30	100
Côte d'Ivoire	CI	410	30	1 000
Croatie	HR	403	30	1 000
Cuba	CU	401	10	100
Curaçao	CW	401	30	1 000
Danemark	DK	402	30	1 000
Djibouti	DJ	410	20	1 000
Dominicaine, République	DO	401	30	100
Dominique	DM	401	20	100
Égypte	EG	408	30	1 000
El Salvador	SV	401	20	100
Émirats arabes unis	AE	408	30	1 000
Équateur	EC	407	30	100
Érythrée	ER	410	20	100
Espagne	ES	402	20	1 000
Estonie	EE	403	30	1 000
Eswatini	SZ	410	30	100
Éthiopie	ET	410	30	100
Falkland, (Malouines) Îles	FK	407	30	700
Fédération de Russie	RU	403	20	1 000
Féroé, Îles	FO	402	30	1 000
Fidji	FJ	410	20	1 000
Finlande	FI	402	30	1 000
France	FR	402	30	1 000
Gabon	GA	410	30	100
Gambie	GM	410	20	1 000
Géorgie	GE	410	20	100
Ghana	GH	410	30	500
Gibraltar	GI	402	20	100
Grèce	GR	402	20	1 000
Grenade	GD	401	20	100
Groenland	GL	402	30	1 000
Guadeloupe	GP	401	30	1 000
Guatemala	GT	401	20	100
Guernesey	GG	402	30	1 000
Guinée équatoriale	GQ	410	30	100
Guinée	GN	410	30	100
Guinée-Bissau	GW	410	20	100
Guyane française	GF	407	30	1 000
Guyane	GY	407	20	100
Haïti	HT	401	30	100
Heard et McDonald, Îles	HM	405	20	1 000
Honduras	HN	401	20	100
Hong Kong	HK	404	30	1 000
Hongrie	HU	402	30	1 000
Île de Man	IM	402	30	1 000
Îles Géorgie S/Sandwich S	GS	410	30	700
Îles Vierges britanniques	VG	401	20	200
Inde	IN	406	20	1 000
Indonésie	ID	406	30	100
Iran	IR	410	20	100
Irlande	IE	402	30	1 000
Islande	IS	402	30	1 000
Israël	IL	408	20	1 000
Italie	IT	402	20	1 000
Jamaïque	JM	401	20	300
Japon	JP	404	30	1 000
Jersey	JE	402	30	1 000
Jordanie	JO	408	30	100
Kazakhstan	KZ	410	20	1 000
Kenya	KE	410	30	200
Kirghizistan	KG	410	30	100
Kiribati	KI	406	20	100
Kosovo	XZ	403	30	100
Koweït	KW	408	30	1 000
Lao, République dém. pop.	LA	406	30	100
Lesotho	LS	410	20	100
Lettonie	LV	403	30	1 000
Liberia	LR	410	20	100
Libye	LY	410	20	100
Liechtenstein	LI	402	30	1 000
Lituanie	LT	403	30	1 000
Luxembourg	LU	402	30	1 000
Macao	MO	404	20	1 000
Macédoine	MK	403	30	1 000
Madagascar	MG	410	20	1 000
Malaisie	MY	404	20	1 000
Malawi	MW	410	20	100
Maldives	MV	406	20	100
Mali	ML	410	20	1 000
Malte	MT	402	20	100
Maroc	MA	410	30	1 000
Martinique	MQ	401	30	1 000
Maurice	MU	410	20	300
Mauritanie	MR	410	20	900
Mayotte	YT	410	30	1 000
Mexique	MX	401	20	100
Moldavie, République de	MD	403	30	1 000
Monaco	MC	402	30	1 000
Mongolie	MN	410	20	100
Monténégro	ME	403	30	1 000
Montserrat	MS	401	20	1 000
Mozambique	MZ	410	20	100
Myanmar	MM	404	20	1 000
Namibie	NA	410	20	100
Nauru	NR	406	20	300
Népal	NP	406	20	100
Nicaragua	NI	401	30	100
Niger	NE	410	30	100
Nigéria	NG	410	30	100
Niué	NU	410	20	900
Norfolk, Île	NF	405	20	1 000
Norvège	NO	402	30	100
Nouvelle-Calédonie	NC	410	30	1 000
Nouvelle-Zélande	NZ	405	30	1 000
Océan Indien, Terr. britannique	IO	410	30	100
Oman	OM	408	20	100
Ouganda	UG	410	20	100
Ouzbékistan	UZ	410	20	100
Pakistan	PK	406	30	1 000
Panama	PA	401	30	100
Papouasie-Nouvelle-Guinée	PG	410	25	200
Paraguay	PY	407	30	100
Pays-Bas	NL	402	20	1 000
Pérou	PE	407	30	100
Philippines	PH	406	20	100
Pitcairn	PN	410	10	100
Pologne	PL	403	20	1 000
Polynésie française	PF	406	30	1 000
Portugal	PT	402	30	1 000
Qatar	QA	408	30	1 000
Réunion	RE	410	30	1 000
Roumanie	RO	403	30	1 000
Royaume-Uni	GB	402	30	1 000
Rwanda	RW	410	30	100
Sahara occidentale	EH	410	30	1 000
Saint-Barthélemy	BL	401	30	1 000
Sainte-Hélène	SH	410	20	300
Sainte-Lucie	LC	401	20	200
Saint-Siège(Vatican)	VA	402	20	1 000
Saint-Kitts-et-Nevis	KN	401	20	300
Saint-Marin	SM	402	20	1 000
Saint-Martin	MF	401	30	1 000
Saint-Pierre-et-Miquelon	PM	402	30	1 000
Salomon, Îles	SB	410	20	100
Samoa	WS	410	20	400
Sao Tomé-et-Principe	ST	410	30	100
Sénégal	SN	410	30	1 000
Serbie	RS	403	30	1 000
Seychelles	SC	410	30	100
Sierra Leone	SL	410	30	100
Singapour	SG	404	30	1 000
Sint Maarten (Pays-Bas)	SX	401	30	1 000
Slovaquie	SK	403	30	1 000
Slovénie	SI	403	30	1 000
Soudan	SD	410	30	100
Soudan du Sud	SS	410	30	100
Sri Lanka	LK	406	20	100
St-Vincent-et-Grenadines	VC	401	10	200
Suède	SE	402	20	1 000
Suisse	CH	402	30	1 000
Suriname	SR	407	30	800
Svalbard et Jan Mayen	SJ	402	30	100
Syrie	SY	408	30	1 000
Tadjikistan	TJ	410	30	100
Taïwan	TW	404	20	1 000
Tanzanie	TZ	410	30	100
Tchad	TD	410	30	800
Tchèque, République	CZ	402	30	1 000
Terres australes françaises	TF	405	20	1 000
Thaïlande	TH	404	30	1 000
Togo	TG	410	20	100
Tokelau	TK	410	20	1 000
Tonga	TO	410	20	700
Trinité-et-Tobago	TT	401	20	1 000
Tristan da Cunha	TA	410	10	100
Tunisie	TN	410	20	1 000
Turkménistan	TM	410	20	100
Turques-et-Caïques, Îles	TC	401	20	100
Turquie	TR	408	30	1 000
Tuvalu	TV	410	25	1 000
Ukraine	UA	402	30	1 000
Uruguay	UY	407	30	100
Vanuatu	VU	410	20	100
Vénézuéla	VE	407	30	100
Vietnam	VN	406	30	100
Wallis et Futuna	WF	410	30	1 000
Yémen	YE	408	30	100
Zambie	ZM	410	30	800
Zimbabwe	ZW	410	30	1 000

♦ Il est possible d'expédier, à ces destinations, des colis surdimensionnés dans la mesure où aucune des dimensions n'excède 1,5 m.

MC Marque de commerce de la Société canadienne des postes.

# Tarifs Colis de surface du régime international



POIDS (inférieur ou égal à)		CODES TARIFAIRES / TARIFS (\$)									
en (kg) ou EV*	en (lb) ou EV*	401	402	403	404	405	406	407	408	409	410
0,5	1,1	41,34	49,67	56,93	52,98	54,83	60,12	57,81	62,91	60,31	58,52
1,0	2,2	45,52	52,51	60,31	56,16	57,94	62,44	60,56	65,95	61,32	62,12
1,5	3,3	49,53	55,28	63,83	59,46	61,25	67,72	63,28	69,90	64,82	65,74
2,0	4,4	52,80	58,61	68,20	63,50	65,27	72,09	68,38	74,92	68,92	70,09
2,5	5,5	57,29	63,62	73,95	68,92	70,78	78,44	74,28	81,22	75,01	76,13
3,0	6,6	62,76	69,84	80,88	75,65	77,25	85,97	81,22	89,22	82,02	83,41
3,5	7,7	70,50	78,10	90,79	84,86	86,17	96,50	90,73	99,60	91,60	93,65
4,0	8,8	79,76	88,35	102,71	96,04	97,70	108,92	102,52	112,57	103,64	105,82
4,5	9,9	89,22	98,87	114,95	107,60	109,32	122,01	114,83	126,14	116,00	118,39
5,0	11,0	96,88	107,55	125,78	117,26	119,25	133,75	124,94	137,45	126,67	129,42
5,5	12,1	100,05	110,63	129,36	121,22	122,61	138,87	130,43	141,34	131,80	132,94
6,0	13,2	103,24	113,83	132,94	125,06	126,14	141,14	132,86	145,17	136,93	136,23
6,5	14,3	107,60	118,13	138,24	129,89	131,02	146,62	139,02	150,61	141,93	141,93
7,0	15,4	112,04	122,43	143,58	134,58	135,92	152,05	142,39	155,89	146,95	147,49
7,5	16,5	115,13	126,31	148,56	139,15	140,40	158,33	148,29	162,12	152,65	153,89
8,0	17,6	118,32	130,10	153,58	143,79	144,77	164,49	151,33	168,20	158,40	160,31
8,5	18,7	120,95	133,08	157,27	147,30	148,14	168,85	156,48	172,75	162,59	164,59
9,0	19,8	123,54	135,92	160,91	150,67	151,45	173,15	158,54	177,31	166,73	168,98
9,5	20,9	127,03	139,75	165,42	154,71	155,82	178,46	164,14	181,48	170,89	172,95
10,0	22,0	130,43	143,52	169,89	158,66	161,71	183,80	166,73	185,71	175,07	176,86
10,5	23,1	135,92	147,61	174,07	163,01	166,24	188,03	170,63	189,56	179,30	180,74
11,0	24,2	141,48	151,79	178,23	167,32	170,80	192,21	174,53	193,52	183,46	184,85
11,5	25,3	145,03	155,49	182,93	171,48	175,22	197,08	178,83	198,35	188,03	189,56
12,0	26,4	148,61	159,31	187,56	175,66	179,55	201,84	183,08	203,12	192,58	194,18
12,5	27,5	152,25	163,09	192,33	180,02	184,09	206,76	187,62	208,08	197,08	198,94
13,0	28,6	155,95	166,85	197,15	184,33	188,56	211,64	192,21	213,10	201,53	203,76
13,5	29,7	159,53	170,63	201,73	188,50	192,78	216,40	196,61	218,05	206,07	208,40
14,0	30,8	163,01	174,39	206,12	192,51	197,05	221,22	201,11	222,89	210,58	213,03
14,5	31,9	166,73	178,30	210,78	196,77	201,46	226,32	205,60	227,65	215,27	217,53
15,0	33,0	170,26	182,20	215,40	201,06	205,88	231,27	209,99	232,40	219,89	222,10
15,5	34,1	173,34	185,39	219,24	204,70	209,62	235,24	213,89	235,98	223,87	225,92
16,0	35,2	176,52	188,68	223,08	208,08	213,43	239,16	217,79	239,55	227,84	229,76
16,5	36,3	180,02	192,39	227,56	212,22	217,69	243,97	222,16	244,23	232,40	234,27
17,0	37,4	183,52	196,09	232,08	216,34	221,91	248,67	226,52	248,87	236,91	238,76
17,5	38,5	187,22	199,94	236,37	220,56	226,25	253,48	230,74	253,76	241,46	243,44
18,0	39,6	191,01	203,71	240,67	224,80	230,66	258,41	234,91	258,65	246,09	248,15
18,5	40,7	194,58	207,47	245,55	228,91	235,01	263,08	239,16	263,69	250,77	252,51
19,0	41,8	198,07	211,31	250,41	233,05	239,35	267,78	243,44	268,73	255,36	256,88
19,5	42,9	201,73	215,00	254,55	237,16	243,69	272,51	248,01	273,03	259,70	261,30
20,0	44,0	205,30	218,76	258,65	241,20	248,01	277,05	252,51	277,43	264,08	265,66
20,5	45,1	208,19	221,95	262,64	244,49	251,48	280,82	255,54	280,55	267,91	269,97
21,0	46,2	211,11	225,14	266,53	247,66	254,77	284,46	258,46	283,53	271,74	274,21
21,5	47,3	214,82	228,85	271,15	251,99	259,63	289,08	263,08	288,29	276,39	278,84
22,0	48,4	218,51	232,60	275,80	256,15	264,53	293,70	267,66	293,11	281,00	283,47
22,5	49,5	222,02	236,44	280,16	260,36	269,04	298,59	271,95	298,23	285,60	288,21
23,0	50,6	225,73	240,14	284,33	264,56	273,61	303,37	276,13	303,17	290,20	292,93
23,5	51,7	229,09	243,84	288,62	268,46	277,67	307,87	280,48	307,72	294,45	297,34
24,0	52,8	232,55	247,55	292,86	272,51	282,03	312,22	284,72	312,22	298,69	301,64
24,5	53,9	235,78	251,32	297,48	276,71	286,43	317,14	289,68	317,39	303,37	306,27
25,0	55,0	239,16	255,02	302,16	281,00	290,90	321,96	294,59	322,54	307,99	310,84
25,5	56,1	241,14	258,14	305,75	284,12	294,12	325,46	298,06	326,25	311,49	314,42
26,0	57,2	243,06	261,25	309,31	287,38	297,44	328,90	301,53	329,96	314,87	318,04
26,5	58,3	246,56	265,02	313,88	291,40	301,74	333,52	305,82	334,52	319,30	322,68
27,0	59,4	250,06	268,65	318,43	295,43	305,92	338,10	309,93	339,02	323,68	327,20
27,5	60,5	253,59	272,35	322,89	299,60	310,21	342,79	314,34	343,86	328,45	331,67
28,0	61,6	257,01	276,13	327,20	303,83	314,55	347,49	318,66	348,69	333,05	336,17
28,5	62,7	260,64	279,89	331,47	307,99	318,96	352,17	323,20	353,43	337,43	340,68
29,0	63,8	264,08	283,59	335,65	312,03	323,38	356,81	327,78	358,13	341,94	345,11
29,5	64,9	267,52	287,29	339,87	316,07	327,90	361,31	331,80	363,01	346,16	349,66
30,0	66,0	270,90	290,93	344,11	320,09	332,38	365,65	335,85	367,78	350,31	354,22
<b>MONTANT À AJOUTER, PAR TRANCHE DE 0,5, POUR L'ÉQUIVALENT VOLUMÉTRIQUE (EV)* DÉPASSANT 30</b>											
		3,19	3,61	4,21	3,9	4,12	4,38	4,14	4,52	4,24	4,34

## DÉTERMINER LE TARIF DE VOTRE ENVOI

1. Trouvez le pays de destination de l'envoi.
2. Utilisez le code tarifaire indiqué et déterminez le tarif correspondant, selon le poids de l'envoi.

REMARQUE : Le code de la destination doit seulement être utilisé sur le manifeste. Le nom de la destination au complet doit être inscrit dans le bloc d'adresse.



# Tarifs Paquet repérable<sup>MC</sup> – International



DESTINATION	CODE	CODE TARIFAIRE	POIDS MAX. (KG)
Allemagne	DE	2	2
Australie	AU	5	2
Autriche	AT	2	2
Belgique	BE	2	2
Brésil	BR	7	2
Chine	CN	9	2
Corée du Sud	KR	4	2
Croatie	HR	3	2
Danemark	DK	2	2
Émirats arabes unis	AE	8	2
Espagne	ES	2	2
Estonie	EE	3	2
Finlande	FI	2	2
France	FR	2	2
Hong Kong	HK	4	2
Hongrie	HU	2	2
Inde	IN	6	2
Irlande	IE	2	2
Islande	IS	2	2
Israël	IL	8	2
Italie	IT	2	2
Japon	JM	4	2
Lettonie	LV	3	2
Liban	LB	8	2
Lituanie	LT	3	2
Luxembourg	LU	2	2
Malaisie	MY	4	2
Malte	MT	2	2
Mexique	MX	1	2
Norvège	NO	2	2
Nouvelle-Zélande	NZ	5	2
Pays-Bas	NL	2	2
Pologne	PL	3	2
Portugal	PT	2	2
Royaume-Uni	GB	2	2
Singapour	SG	4	2
Suède	SE	2	2
Suisse	CH	2	2
Taiwan	TW	4	2
Turquie	TR	8	2
Ukraine	UA	2	2

<sup>MC</sup> Marque de commerce de la Société canadienne des postes.

# Tarifs Paquet repérable<sup>MC</sup> – International



POIDS (INFÉRIEUR OU ÉGAL À)		CODES TARIFAIRES / TARIFS (\$)									
EN KG	EN LB	1	2	3	4	5	6	7	8	9	10
<b>0,1</b>	<b>0,2</b>	28,88	32,19	40,77	34,47	35,22	40,55	39,16	43,39	38,14	43,88
<b>0,25</b>	<b>0,5</b>	36,81	41,03	51,99	43,95	44,89	51,69	49,93	55,32	48,65	55,95
<b>0,5</b>	<b>1,1</b>	48,44	53,39	67,47	57,32	58,61	66,98	64,83	71,57	63,37	72,34
<b>1,0</b>	<b>2,2</b>	60,15	68,97	83,93	73,68	74,89	84,75	81,96	88,40	80,69	88,31
<b>1,5</b>	<b>3,3</b>	63,72	76,52	93,76	81,71	84,03	96,23	93,06	101,16	89,34	100,38
<b>2,0</b>	<b>4,4</b>	69,46	84,95	104,88	90,73	92,70	106,44	105,04	115,23	99,11	113,79

<sup>MC</sup> Marque de commerce de la Société canadienne des postes.

# Tarifs Petit paquet<sup>MC</sup> – International



DESTINATION	CODE	CODE TARIFAIRE	POIDS MAX. (KG)	DESTINATION	CODE	CODE TARIFAIRE	POIDS MAX. (KG)	DESTINATION	CODE	CODE TARIFAIRE	POIDS MAX. (KG)
Afghanistan	AF	6	2	France	FR	2	2	Norfolk, île	NF	5	2
Afrique du Sud	ZA	10	2	Gabon	GA	10	2	Norvège	NO	2	2
Aland, îles	AX	2	2	Gambie	GM	10	2	Nouvelle-Calédonie	NC	10	2
Albanie	AL	3	2	Géorgie	GE	10	2	Nouvelle-Zélande	NZ	5	2
Algérie	DZ	10	2	Ghana	GH	10	2	Océan Indien, Terr. britannique	IO	10	2
Allemagne	DE	2	2	Gibraltar	GI	2	2	Oman	OM	8	2
Andorre	AD	2	2	Grèce	GR	2	2	Ouganda	UG	10	2
Angola	AO	10	2	Grenade	GD	1	2	Ouzbékistan	UZ	10	2
Anguilla	AI	1	2	Groenland	GL	2	2	Pakistan	PK	6	2
Antarctique	AQ	10	2	Guadeloupe	GP	1	2	Panama	PA	1	2
Antigua-et-Barbuda	AG	1	2	Guatemala	GT	1	2	Papouasie-Nouvelle-Guinée	PG	10	2
Arabie saoudite	SA	8	2	Guernesey	GG	2	2	Paraguay	PY	7	2
Argentine	AR	7	2	Guinée	GN	10	2	Pays-Bas	NL	2	2
Arménie	AM	10	2	Guinée équatoriale	GQ	10	2	Pérou	PE	7	2
Aruba	AW	1	2	Guinée-Bissau	GW	10	2	Philippines	PH	6	2
Ascension	AC	10	2	Guyane	GY	7	2	Pitcairn	PN	10	2
Australie	AU	5	2	Guyane française	GF	7	2	Pologne	PL	3	2
Autriche	AT	2	2	Haïti	HT	1	2	Polynésie française	PF	6	2
Azerbaïdjan	AZ	10	2	Heard et McDonald, îles	HM	5	2	Portugal	PT	2	2
Bahamas	BS	1	2	Honduras	HN	1	2	Qatar	QA	8	2
Bahreïn	BH	8	2	Hong Kong	HK	4	2	Réunion	RE	10	2
Bangladesh	BD	6	2	Hongrie	HU	2	2	Roumanie	RO	3	2
Barbades	BB	1	2	Île de Man	IM	2	2	Royaume-Uni	GB	2	2
Bélarus	BY	3	2	Îles Géorgie Sud/Sandwich Sud	GS	10	2	Rwanda	RW	10	2
Belgique	BE	2	2	Îles Vierges britanniques	VG	1	2	Sahara occidentale	EH	10	2
Belize	BZ	1	2	Inde	IN	6	2	Saint-Barthélemy	BL	1	2
Bénin	BJ	10	2	Indonésie	ID	6	2	Sainte-Hélène	SH	10	2
Bermudes	BM	1	2	Iran	IR	10	2	Sainte-Lucie	LC	1	2
Bhoutan	BT	6	2	Irak*	IQ	8	2	Saint-Siège (Vatican)	VA	2	2
Bolivie	BO	7	2	Irlande	IE	2	2	Saint-Kitts-et-Nevis	KN	1	2
Bosnie-Herzégovine	BA	3	2	Islande	IS	2	2	Saint-Marin	SM	2	2
Botswana	BW	10	2	Israël	IL	8	2	Saint-Martin	MF	1	2
Bouvet, île	BV	5	2	Italie	IT	2	2	Saint-Pierre-et-Miquelon	PM	2	2
Brésil	BR	7	2	Jamaïque	JM	1	2	Salomon, îles	SB	10	2
Brunéi Darussalam	BN	6	2	Japon	JP	4	2	Samoa	WS	10	2
Bulgarie	BG	3	2	Jersey	JE	2	2	Sao Tomé-et-Principe	ST	10	2
Burkina Faso	BF	10	2	Jordanie	JO	8	2	Sénégal	SN	10	2
Burundi	BI	10	2	Kazakhstan	KZ	10	2	Serbie	RS	3	2
Caïmanes, îles	KY	1	2	Kenya	KE	10	2	Seychelles	SC	10	2
Cambodge	KH	6	2	Kirghizistan	KG	10	2	Sierra Leone	SL	10	2
Cameroun	CM	10	2	Kiribati	KI	6	2	Singapour	SG	4	2
Cap-Vert	CV	10	2	Kosovo	XZ	3	2	Sint Maarten (Pays-Bas)	SX	1	2
Caraïbes néerlandaises	BQ	1	2	Koweït	KW	8	2	Slovaquie	SK	3	2
Centrafrique	CF	10	2	Lao, Rép dém pop	LA	6	2	Slovénie	SI	3	2
Chili	CL	7	2	Lesotho	LS	10	2	Soudan	SD	10	2
Chine	CN	9	2	Lettonie	LV	3	2	Soudan du Sud	SS	10	2
Christmas, île	CX	5	2	Liban*	LB	8	2	Sri Lanka	LK	6	2
Chypre	CY	2	2	Liberia	LR	10	2	St-Vincent-et-Grenadines	VC	1	2
Cisjordanie/Bande de Gaza	PS	8	2	Libye	LY	10	2	Suède	SE	2	2
Cocos (Keeling), îles	CC	5	2	Liechtenstein	LI	2	2	Suisse	CH	2	2
Colombie	CO	7	2	Lituanie	LT	3	2	Suriname	SR	7	2
Comores	KM	10	2	Luxembourg	LU	2	2	Svalbard et Jan Mayen	SJ	2	2
Congo	CG	10	2	Macao	MO	4	2	Syrie	SY	8	2
Congo, Rép démocratique	CD	10	2	Macédoine (l'ex Rép yougoslave)	MK	3	2	Tadjikistan	TJ	10	2
Cook, îles	CK	10	2	Madagascar	MG	10	2	Taiwan	TW	4	2
Corée	KR	4	2	Malaisie	MY	4	2	Tanzanie	TZ	10	2
Corée, Rép populaire dém	KP	10	2	Malawi	MW	10	2	Tchad	TD	10	2
Costa Rica	CR	1	2	Maldives	MV	6	2	Tchèque, République	CZ	2	2
Côte d'Ivoire	CI	10	2	Mali	ML	10	2	Terres australes françaises	TF	5	2
Croatie	HR	3	2	Malte	MT	2	2	Thaïlande	TH	4	2
Cuba	CU	1	2	Maroc	MA	10	2	Timor-Leste*	TL	6	2
Curaçao	CW	1	2	Martinique	MQ	1	2	Togo	TG	10	2
Danemark	DK	2	2	Maurice	MU	10	2	Tokelau	TK	10	2
Djibouti	DJ	10	2	Mauritanie	MR	10	2	Tonga	TO	10	2
Dominicaine, République	DO	1	2	Mayotte	YT	10	2	Trinité-et-Tobago	TT	1	2
Dominique	DM	1	2	Mexique	MX	1	2	Tristan da Cunha	TA	10	2
Égypte	EG	8	2	Moldova, République de	MD	3	2	Tunisie	TN	10	2
El Salvador	SV	1	2	Monaco	MC	2	2	Turkménistan	TM	10	2
Émirats arabes unis	AE	8	2	Monolie	MN	10	2	Turques-et-Caïques, îles	TC	1	2
Équateur	EC	7	2	Monténégro	ME	3	2	Turquie	TR	8	2
Érythrée	ER	10	2	Montserrat	MS	1	2	Tuvalu	TV	10	2
Espagne	ES	2	2	Mozambique	MZ	10	2	Ukraine	UA	2	2
Estonie	EE	3	2	Myanmar	MM	4	2	Uruguay	UY	7	2
Eswatini	SZ	10	2	Namibie	NA	10	2	Vanuatu	VU	10	2
Éthiopie	ET	10	2	Nauru	NR	6	2	Vénézuéla	VE	7	2
Falkland (Malvinas), îles	FK	7	2	Népal	NP	6	2	Vietnam	VN	6	2
Fédération de Russie	RU	3	2	Nicaragua	NI	1	2	Wallis et Futuna	WF	10	2
Féroé, îles	FO	2	2	Niger	NE	10	2	Yémen	YE	8	2
Fidji	FJ	10	2	Nigéria	NG	10	2	Zambie	ZM	10	2
Finlande	FI	2	2	Niue	NU	10	2	Zimbabwe	ZW	10	2

\* Par avion seulement.

<sup>MC</sup> Marque de commerce de la Société canadienne des postes.

## Petit paquet<sup>MC</sup> par avion – International

POIDS (INFÉRIEUR OU ÉGAL À)		CODES TARIFAIRES / TARIFS (\$)									
EN KG	EN LB	1	2	3	4	5	6	7	8	9	10
0,1	0,2	11,67	11,16	13,59	12,12	12,53	12,68	12,68	13,19	13,15	13,93
0,25	0,5	12,78	12,20	14,87	13,27	13,71	13,89	13,89	14,45	14,38	15,24
0,5	1,1	23,85	22,80	27,80	25,14	26,01	25,98	25,96	27,04	26,89	27,74
1,0	2,2	44,97	43,61	51,63	46,05	47,39	49,14	49,54	50,29	49,37	53,02
1,5	3,3	51,31	54,58	64,89	57,75	61,84	67,82	63,54	64,43	61,89	67,97
2,0	4,4	57,63	65,55	78,14	69,40	71,94	79,00	77,52	78,58	74,38	82,86

## Petit paquet<sup>MC</sup> de surface – International

POIDS (INFÉRIEUR OU ÉGAL À)		CODES TARIFAIRES / TARIFS (\$)									
EN KG	EN LB	1	2	3	4	5	6	7	8	9	10
0,25	0,5	9,84	9,92	10,48	10,20	10,32	10,33	10,38	10,51	10,44	10,70
0,5	1,1	13,78	13,58	15,83	14,32	14,70	14,70	15,07	15,35	15,15	15,45
1,0	2,2	23,03	23,04	26,00	24,14	24,56	24,65	25,47	25,93	25,24	26,50
1,5	3,3	28,42	27,68	32,18	29,81	30,25	30,48	31,81	32,29	31,15	33,98
2,0	4,4	33,80	32,30	38,32	35,48	35,99	36,31	38,13	38,69	37,02	41,47

<sup>MC</sup> Marque de commerce de la Société canadienne des postes.

## Dimensions et vitesse

DIMENSIONS	VITESSE
Maximum Enveloppe standard : 245 mm x 156 mm x 5 mm Carte et carte postale standard : 235 mm x 120 mm x s.o. Autres articles de la Poste aux lettres : 380 mm x 270 mm x 20 mm	4 à 7 jours ouvrables
Minimum 140 mm x 90 mm x 0,18 mm	4 à 7 jours ouvrables

s.o. : sans objet

## Tarifs des caractéristiques, options et suppléments

CATÉGORIE	TARIFS
Renvoi à l'expéditeur/Réacheminement du courrier	Sans frais
Courrier recommandé <sup>MC</sup>	21,00 \$ en sus de l'affranchissement Poste aux lettres approprié
Couverture-responsabilité*	Comprise (jusqu'à 60 \$)
Avis de réception (AR) <sup>†</sup>	2,92 \$

\* Sous réserve de certaines conditions et exceptions.

† La carte Avis de réception n'est offerte qu'au moment du dépôt.

## Grille tarifaire pour le service Poste aux lettres

LETTRES ET CARTES STANDARD (Y COMPRIS LES CARTES POSTALES)	0-30 G	30-50 G
Timbres	2,92 \$	4,17 \$

AUTRES (NON STANDARD ET SURDIMENSIONNÉ)	0-100 G	100-200 G	200-500 G
Timbres	6,88 \$	11,99 \$	23,97 \$

<sup>MC</sup> Marque de commerce de la Société canadienne des postes.



# Autres produits et services

## Service Réacheminement du courrier

### Tarifs pour un déménagement

CATÉGORIE	ZONE PROVINCIAL		ZONE NATIONAL		É.-U. / RÉGIME INTERNATIONAL	
	4 MOIS	12 MOIS	4 MOIS	12 MOIS	4 MOIS	12 MOIS
<b>Résidentiel</b>	63,00 \$	95,25 \$	78,25 \$	119,25 \$	185,50 \$	275,25 \$
Nom supplémentaire*	4,00 \$	4,00 \$	4,00 \$	4,00 \$	6,00 \$	6,00 \$
<b>Commercial</b>	189,25 \$	294,00 \$	234,75 \$	367,50 \$	547,25 \$	831,00 \$
Nom individuel supplémentaire*	4,00 \$	4,00 \$	4,00 \$	4,00 \$	6,00 \$	6,00 \$

#### REMARQUES

- Lorsque vous gérez une succession et voulez recevoir le courrier adressé à une personne décédée, le service Réacheminement du courrier pour un déménagement doit être acheté. Si la personne décédée avait une entreprise située à la même adresse, alors le tarif commercial pour le service Réacheminement du courrier pour un déménagement est applicable.
- Des frais supplémentaires peuvent s'appliquer pour les entreprises identifiées comme recevant des volumes importants de courrier. Contactez le service à la clientèle pour plus d'informations au 1 800 267-1177.

\* Jusqu'à quatre noms supplémentaires.

### Tarifs pour un déplacement temporaire

CATÉGORIE	ZONE PROVINCIAL		ZONE NATIONAL		É.-U. / RÉGIME INTERNATIONAL	
	3 MOIS OU MOINS	MOIS ADDITIONNEL	3 MOIS OU MOINS	MOIS ADDITIONNEL	3 MOIS OU MOINS	MOIS ADDITIONNEL
<b>Résidentiel</b>	58,50 \$	19,50 \$	73,50 \$	24,50 \$	108,00 \$	36,00 \$
Nom supplémentaire*	4,00 \$		4,00 \$		6,00 \$	
<b>Commercial</b>	107,00 \$ par mois		134,75 \$ par mois		255,50 \$ par mois	
Nom individuel supplémentaire*	4,00 \$		4,00 \$		6,00 \$	

REMARQUE : Le client peut annuler le service Réacheminement du courrier en tout temps en présentant son reçu à n'importe quel bureau de poste. Cependant, aucun remboursement ne sera accordé une fois que le service est commencé. Les demandes pour les écoles seront traitées comme une demande commerciale.

\* Jusqu'à quatre noms supplémentaires.

## Service Retenu du courrier

CATÉGORIE	TARIF	
<b>Résidentiel</b>	23,25 \$ pour 10 jours de la semaine* ou moins	11,50 \$ par 5 jours de la semaine additionnels
Nom supplémentaire†	4,00 \$	
<b>Commercial</b>	48,50 \$ pour 5 jours de la semaine* ou moins	9,50 \$ par jour de la semaine additionnel
Nom individuel supplémentaire†	4,00 \$	

REMARQUE : Le client peut annuler le service Retenu du courrier en tout temps en présentant son reçu à n'importe quel bureau de poste. Cependant, aucun remboursement ne sera accordé une fois que le service est commencé. Les demandes pour les écoles seront traitées comme une demande commerciale.

\* Les jours de semaine comprennent les jours fériés.

† Jusqu'à quatre noms supplémentaires.

## Fournitures postales

TIMBRES COURANTS	TARIF
<b>POSTE-LETTRES<sup>MC</sup></b>	
Timbres individuels jusqu'à 30 g	1,15 \$
<b>TIMBRES PERMANENTS<sup>MC*</sup></b>	
Carnet de timbres-poste – 10 x 99 ¢	9,90 \$
Rouleau de timbres-poste – 50 x 99 ¢	49,50 \$
Rouleau de timbres-poste – 100 x 99 ¢	99,00 \$
<b>TIMBRES DE VALEUR NOMINALE MOYENNE</b>	
Carnet de timbres-poste – 6 x 1,40 \$ – É.-U.	8,40 \$
Carnet de timbres-poste – 6 x 2,09 \$ – Courrier surdimensionné	12,54 \$
Carnet de timbres-poste – 6 x 2,92 \$ – International	17,52 \$
Rouleau de timbres-poste – 50 x 1,40 \$ – É.-U.	70,00 \$
Rouleau de timbres-poste – 50 x 2,09 \$ – Courrier surdimensionné	104,50 \$
Rouleau de timbres-poste – 50 x 2,92 \$ – International	146,00 \$
Timbres de faible valeur nominale – 1 ¢, 2 ¢, 3 ¢, 4 ¢, 5 ¢, 6 ¢, 7 ¢, 8 ¢, 9 ¢, 10 ¢, 22 ¢, 25 ¢	Valeur nominale
<b>POSTES EN FEUILLETS – TIMBRES DE VALEUR NOMINALE ÉLEVÉE</b>	
Feuillet de timbres-poste – 16 x 1,00 \$	16,00 \$
Feuillet de timbres-poste – 16 x 2,00 \$	32,00 \$
Feuillet de timbres-poste – 4 x 5,00 \$	20,00 \$
Feuillet de timbres-poste – 4 x 8,00 \$	32,00 \$
Feuillet de timbres-poste – 2 x 10,00 \$	20,00 \$

\* Le timbre Permanent<sup>MC</sup> est un timbre sans valeur nominale portant une valeur d'affranchissement de 99 ¢.

## Enveloppes port payé

ENVELOPPES PORT PAYÉ	TARIF (L'UNITÉ)	TARIF (PAQUET DE 10)
N° 10	s.o.	11,10 \$
N° 10 – Enveloppe seule	1,35 \$	s.o.

s.o. : sans objet

## Plis Premier Jour officiels

PLI PREMIER JOUR OFFICIEL	TARIF
Enveloppe spéciale de collection portant un ou des timbres oblitérés au moyen d'un cachet indiquant l'endroit et la date d'émission, qui présente des données historiques sur l'émission.	Affranchissement approprié plus 1,00 \$



## Mandats-poste

Tous les mandats-poste du régime intérieur correspondent au code de droit 0.

CODE DE DROIT	TARIF
0 (Canada)	8,50 \$

REMARQUE : Le montant maximal d'un mandat-poste en devises canadiennes est de 999,99 \$.

Les tarifs des cases postales sont en vigueur depuis le 1<sup>er</sup> janvier de n'importe quelle année.

## Cases postales

DÉPÔT POUR CLÉS	TARIF
Dépôt par jeu de deux (2) clés pour chaque case postale	15,00 \$ (Postes Canada ne fournit pas de clé supplémentaire).
Dépôt par clé d'accès 24 heures sur 24	15,90 \$ (Postes Canada ne fournit pas de clé supplémentaire).

## Grilles tarifaires pour les cases postales

Communiquez avec votre bureau de poste local pour savoir quel tableau utiliser.

REMARQUE : Les clients avec convention peuvent payer par compte pour le renouvellement de leurs locations de case postale. Visitez la section « Cases postales » du *Guide des postes du Canada* à l'adresse [postescanada.ca/casespostales](https://postescanada.ca/casespostales) pour obtenir plus de renseignements.

## Tarifs pour les secteurs urbains (excluant les secteurs centre-ville)

CATÉGORIE	CASE POSTALE	DIMENSIONS APPROXIMATIVES	3 MOIS	6 MOIS	ANNUEL
A	Petite case ou poste restante	90 mm x 130 mm x 360 mm	69,00 \$	124,00 \$	187,00 \$
B	Case moyenne	140 mm x 130 mm x 360 mm	94,00 \$	166,00 \$	250,00 \$
C	Grande case	290 mm x 130 mm x 360 mm	121,00 \$	217,00 \$	328,00 \$
D	Case très grande	290 mm x 270 mm x 360 mm	149,00 \$	263,00 \$	395,00 \$
E	Case extra grande	600 mm x 280 mm x 360 mm	322,00 \$	573,00 \$	853,00 \$
Service de sacs et conteneurs			330,00 \$	590,00 \$	875,00 \$

## Tarifs pour les secteurs centre-ville

Selon la liste des régions de tri d'acheminement (RTA)\*

CATÉGORIE	CASE POSTALE	DIMENSIONS APPROXIMATIVES	3 MOIS	6 MOIS	ANNUEL
A	Petite case ou poste restante	90 mm x 130 mm x 360 mm	79,00 \$	142,00 \$	209,00 \$
B	Case moyenne	140 mm x 130 mm x 360 mm	94,00 \$	166,00 \$	250,00 \$
C	Grande case	290 mm x 130 mm x 360 mm	135,00 \$	238,00 \$	357,00 \$
D	Case très grande	290 mm x 270 mm x 360 mm	167,00 \$	297,00 \$	446,00 \$
E	Case extra grande	600 mm x 280 mm x 360 mm	322,00 \$	573,00 \$	853,00 \$
Service de sacs et conteneurs			330,00 \$	590,00 \$	875,00 \$

\* Les RTA délimitant les secteurs centre-ville sont : B2W-B3A, B3H-B3L, B3P, G1H-G1N, G1R, G1S, G6V, H1A, H1B, H1E-H1N, H1R-H1Z, H2A-H2E, H2H-H2L, H2N-H2Y, H3A-H3H, H3K-H3T, H3W-H3Z, H4A-H4G, H4J, H4L, H4N, H4R, H4V, H4W, H4Z, H5B, H7A, H7E-H7H, H7L-H7R, H7T-H7Y, H8N-H8P, H8S, H8Y, H9B, H9C, H9H, H9R, H9S, H9W, H9X, J4P, J8X-J9A, K1A, K1G, K1H, K1K-K1S, K1Y, K1Z, K2P, L1G-L1K, L1N, L1S, L1T, L2M, L2N, L2R-L2T, L4M, L4N, L4T, L4W-L4Z, L5A-L5N, L5R, L5T, L5V, L6H-L6M, L8L-L8P, L8S, L9A, L9C, M1B-M1W, M2H-M2N, M2R, M3A-M3C, M3H, M3J, M3L-M3N, M4A-M4K, M4M-M4P, M4S, M4T, M4W, M4Y, M5A-M5C, M5E, M5H, M5J, M5M, M5N, M5R-M5W, M6A-M6S, M8V-M8Y, M9A, M9C, M9L-M9N, M9R, M9V, M9W, N4S, N4T, N5V-N5Y, N6A, N6C, N6H, N6J, N8X, N8Y, N9A-N9C, R2H, R2K, R2V-R2X, R3A-R3C, R3G, R3H, R3L, R3M, S4N-S4V, S4X, T2A, T2E, T2G, T2K, T2N, T2P, T2S, T2T, T5G-T5K, T5M, T5N, T5W, T6A-T6G, V6A-V6G, V6Z, V7X et V7Y.

## Tarifs pour les secteurs ruraux

CATÉGORIE	CASE POSTALE	DIMENSIONS APPROXIMATIVES	3 MOIS	6 MOIS	ANNUEL
A	Petite case ou poste restante	90 mm x 130 mm x 360 mm	69,00 \$	124,00 \$	187,00 \$
B	Case moyenne	140 mm x 130 mm x 360 mm	94,00 \$	166,00 \$	250,00 \$
C	Grande case	290 mm x 130 mm x 360 mm	121,00 \$	217,00 \$	328,00 \$
D	Case très grande	290 mm x 270 mm x 360 mm	149,00 \$	263,00 \$	395,00 \$
E	Case extra grande	600 mm x 280 mm x 360 mm	322,00 \$	573,00 \$	853,00 \$
Service de sacs et conteneurs			330,00 \$	590,00 \$	875,00 \$

<sup>MC</sup> Marque de commerce de la Société canadienne des postes.

## Tableaux des remboursements pour les cases postales

### Remboursement pour les secteurs urbains (excluant les secteurs centre-ville)

PÉRIODE DE LOCATION OU DE RENOUVELLEMENT	TYPE A	TYPE B	TYPE C	TYPE D	TYPE E	SACS OU CONTENEURS
<b>3 MOIS</b>						
Annulation durant les 5 premiers jours	Plein remboursement					
Après les 5 premiers jours	Aucun remboursement					
<b>6 MOIS</b>						
Annulation durant les 5 premiers jours	Plein remboursement					
Après les 5 premiers jours, à l'intérieur des 3 premiers mois	20,67 \$	27,67 \$	36,17 \$	43,83 \$	95,50 \$	98,33 \$
Après 3 mois	Aucun remboursement					
<b>12 MOIS</b>						
Annulation durant les 5 premiers jours	Plein remboursement					
Après les 5 premiers jours, à l'intérieur des 3 premiers mois	46,75 \$	62,50 \$	82,00 \$	98,75 \$	213,25 \$	218,75 \$
Après les 3 premiers mois, à l'intérieur des 6 premiers mois	31,17 \$	41,67 \$	54,67 \$	65,83 \$	142,17 \$	145,83 \$
Après 6 mois	Aucun remboursement					

### Remboursement pour les secteurs centres-villes

PÉRIODE DE LOCATION OU DE RENOUVELLEMENT	TYPE A	TYPE B	TYPE C	TYPE D	TYPE E	SACS OU CONTENEURS
<b>3 MOIS</b>						
Annulation durant les 5 premiers jours	Plein remboursement					
Après les 5 premiers jours	Aucun remboursement					
<b>6 MOIS</b>						
Annulation durant les 5 premiers jours	Plein remboursement					
Après les 5 premiers jours, à l'intérieur des 3 premiers mois	23,67 \$	27,67 \$	39,67 \$	49,50 \$	95,50 \$	98,33 \$
Après 3 mois	Aucun remboursement					
<b>12 MOIS</b>						
Annulation durant les 5 premiers jours	Plein remboursement					
Après les 5 premiers jours, à l'intérieur des 3 premiers mois	52,25 \$	62,50 \$	89,25 \$	111,50 \$	213,25 \$	218,75 \$
Après les 3 premiers mois, à l'intérieur des 6 premiers mois	34,83 \$	41,67 \$	59,50 \$	74,33 \$	142,17 \$	145,83 \$
Après 6 mois	Aucun remboursement					

<sup>MC</sup> Marque de commerce de la Société canadienne des postes.

## Tableaux des remboursements pour les cases postales (suite)

### Remboursement pour les secteurs ruraux

PÉRIODE DE LOCATION OU DE RENOUVELLEMENT	TYPE A	TYPE B	TYPE C	TYPE D	TYPE E	SACS OU CONTENEURS
<b>3 MOIS</b>						
Annulation durant les 5 premiers jours	Plein remboursement					
Après les 5 premiers jours	Aucun remboursement					
<b>6 MOIS</b>						
Annulation durant les 5 premiers jours	Plein remboursement					
Après les 5 premiers jours, à l'intérieur des 3 premiers mois	20,67 \$	27,67 \$	36,17 \$	43,83 \$	95,50 \$	98,33 \$
Après 3 mois	Aucun remboursement					
<b>12 MOIS</b>						
Annulation durant les 5 premiers jours	Plein remboursement					
Après les 5 premiers jours, à l'intérieur des 3 premiers mois	46,75 \$	62,50 \$	82,00 \$	98,75 \$	213,25 \$	218,75 \$
Après les 3 premiers mois, à l'intérieur des 6 premiers mois	31,17 \$	41,67 \$	54,67 \$	65,83 \$	142,17 \$	145,83 \$
Après 6 mois	Aucun remboursement					

### Remboursement pour la poste restante

PÉRIODE DE LOCATION OU DE RENOUVELLEMENT	SECTEURS URBAINS	SECTEURS CENTRE-VILLE	SECTEURS RURAUX
<b>3 MOIS</b>			
Annulation durant les 5 premiers jours	Plein remboursement		
Après les 5 premiers jours	Aucun remboursement		
<b>6 MOIS</b>			
Annulation durant les 5 premiers jours	Plein remboursement		
Après les 5 premiers jours, à l'intérieur des 3 premiers mois	20,67 \$	23,67 \$	20,67 \$
Après 3 mois	Aucun remboursement		
<b>12 MOIS</b>			
Annulation durant les 5 premiers jours	Plein remboursement		
Après les 5 premiers jours, à l'intérieur des 3 premiers mois	46,75 \$	52,25 \$	46,75 \$
Après les 3 premiers mois, à l'intérieur des 6 premiers mois	31,17 \$	34,83 \$	31,17 \$
Après 6 mois	Aucun remboursement		

### Remplacement de clés

REPLACEMENT DE CLÉS	TARIF
Boîte postale communautaire	29,00 \$
Case postale	15,00 \$